

ANNEXE I  
LICHENS DES ÎLES ST PIERRE ET MIQUELON 2010  
FICHE DÉTAILLÉE DE CHAQUE ESPÈCE  
PAR ORDRE ALPHABÉTIQUE

Liste des abréviations relatives à la distribution en Europe et en Amérique du Nord

EU: Europe

AN: Amérique du Nord

NB: Nouveau Brunswick

NS: Nouvelle-Écosse

TN : Terre-Neuve

M : Miquelon

L : Langlade

S: Saint-Pierre

Les nouvelles espèces sont teintées de **roux**.

*Acarospora fuscata* (Schrader) Arnold

Statut dans les Îles : **Listé par Le Gallo.**

brown cobblestone Lichen

Distribution: EU; AN; NB; NE; TN; M

**Annotations Legallo:**

*Miquelon : paraît rare, sans indication de localité (Fl. de Miq., p. 74).*

*Alectoria nigricans* (Ach.) Nyl.

Statut dans les Îles : **Listé par Le Gallo.**

climbing Witch'hair Lichen.

Distribution: EU; AN; NE; TN; M

**Annotations Legallo:**

*– Miquelon : T. C., plateau de tourbières à Sphaignes, au sud de la Butte d'Abondance, stérile, août 1882, DELAMARE 469*

*Alectoria ochroleuca* (Hoffm.) A.Massal.

Statut dans les Îles : **Listé par Le Gallo.**

green Witch'hair Lichen.

Distribution: EU; AN; TN

**Annotations Legallo:**

*Miquelon : T. C. à terre, tourbières et coteaux situés entre la colline du Chapeau, le plateau de Beaumont, les Buttes d'Abondance, parmi les Sphagnacées (Fl. de Miq., p. 69) ; sur Abies balsamea, S. O. de la colline du Chapeau, 20.11.49, Charles POIRIER leg., LE GALLO 2931 (det. C. W. DODGE).*

*Alectoria sarmentosa* (Ach.) Ach.

Statut dans les Îles: **Listé par Le Gallo.**

gray Witch'hair Lichen.

Distribution: **EU; AN; NB; NE; TN; M; L**



**Annotations Legallo:**

*Langlade : écorces, bois du Petit Barachois, 22 mars 1946, LE GALLO 4 (det. C. W. DODGE). Miquelon : plante vigoureuse, T. C. Buttes de Pousse-Trou, Buttes Saint-Jean, DELAMARE leg. (Fl. de Miq., p. 68).*

**Récoltes et observations récentes**

**Etcheberry R.** 11 septembre 1982 Langlade. Belle Rivière. Niveau du Coude. **Collection Musée de l'arche.**

**Etcheberry R.** 11 septembre 1982 Langlade. Belle Rivière. Niveau du Coude. **Collection personnelle.**

**Abraham D.** 11 octobre 2010 Langlade. Cap Corbeau. Direction Belle Rivière. **Collection Musée de l'arche.**

**Etcheberry R.** 11 septembre 1982 Langlade. Gouvernement. Belle Rivière. **Photographié.**

**Abraham D.** 11 octobre 2010 Langlade. Ignachi. Bois de la Colline. **Photographié.**

*Amandinea punctata* (Hoffm.)

Statut dans les Îles : **Listé par Le Gallo.**

tiny Button Lichen

Distribution: **EU; AN; NB; NE; TN; M**

**Annotations Legallo:**

*Miquelon : rapporté comme T. C. sur les pierres avec le fo. punctiformis (Hoffm.) Hazsl., par les auteurs de la Florule (p. 77).*

*Amygdalaria panaeola* (Ach.) Ach.

Statut dans les Îles : **Listé par Le Gallo.**

powdery Almond Lichen.

Distribution: **AN; NB; NE; M**

**Annotations Legallo:**

*– Miquelon : rochers rouges du Chapeau, DELAMARE leg. (Fl. de Miq., p. 73).*

**Arctoparmelia centrifuga** (L.) Ach.

Statut dans les Îles : **Listé par Le Gallo.**

concentric Ring Lichen.

Distribution: AN; NB; NE; TN; M; S

**Annotations Legallo:**

– Miquelon : *C. sur rochers du Cap Blanc, 23 nov. 1949, Charles POIRIER leg., in herb. LE GALLO 2932 et 2937 (det. C. W. DODGE) ; sur les roches aux environs de la Grosse Butte, près de l'Étang de Mirande ; parasite sur Gyrophora Mühlenbergii ; rochers du Chapeau, fertile, 24-26 mai 1882, DELAMARE leg. (Fl. de Miq., p. 72). Saint-Pierre : sur les rhyolites du morne de la Vigie, 15 sept. 1949, Denise PATUREL leg., LE GALLO 2939 et 2944 (det. C. W. Dodge).*

**Arctoparmelia incurva** (Pers.) Fries.

Statut dans les Îles : **Listé par Le Gallo.**

curved Tube Lichen.

Distribution: EU; AN; NB; NE; TN; M

**Annotations Legallo:**

– Miquelon : *souvent fertile, rochers des mornes de Sylvain ; flancs de la colline du Chapeau, DELAMARE leg. (Fl. de Miq., p. 73).*

**Biatora vernalis** (L.) Fr.

Statut dans les Îles : **Listé par Le Gallo.**

summer Dot Lichen.

Distribution: EU; AN; NB; NE; TN; L

**Annotations Legallo:**

– Langlade : *T. C. sur les écorces lisses et les branches ; bois de Tête Pelée, Anse à la Vierge, DELAMARE leg. (Fl. de Miq., p. 76).*

**Bryocaulon divergens** (Ach.) Karn.

Statut dans les Îles : **Listé par Le Gallo.**

heath Foxhair Lichen.

Distribution: EU; AN; NE; M; S

**Annotations Legallo:**

*Miquelon : stérile, plaine tourbeuse, ruisseau du Renard, août 1882, DELAMARE 440 ; espèce grêle, moins noire que Alectoria nigricans avec lequel il ne faut pas la confondre. Saint-Pierre : mornes, route de l'Anse à Pierre et de la Vigie, 27.7.49., D. PATUREL leg., LE GALLO 3028 (det. C. W. DODGE).*

**Bryoria capillaris** (Ach.) Brodo & D.

Statut dans les Îles: **Nouvelle espèce 2010.**

pale-footed Horsehair Lichen

Distribution: EU; AN; NB; NE; TN; S

**Récoltes et observations récentes**

Etcheberry R. 24 mars 1982 St Pierre. 7 Étangs. Sur Abies. Collection Musée de l'arche.

Etcheberry R. 24 mars 1982 St Pierre. 7 Étangs. Sur Abies. Collection personnelle.

**Bryoria chalybeiformis** (L.) Brodo & D. H

Statut dans les Îles : **Listé par Le Gallo.**

Horsehair Lichen

Distribution: EU; AN; NE; TN; M

**Annotations Legallo:**

–Miquelon : sur de vieux sapins, ruisseau de la Carcasse, stérile, 17 mai 1882, DELAMARE leg.

**Bryoria furcellata** (Fr.)Brodo & D. Hawk

Statut dans les Îles : **Listé par Le Gallo.**

Horsehair Lichen

Distribution: EU; AN; NB; NE; TN; M

**Annotations Legallo:**

Miquelon : à terre, rare dans les endroits humides, plus C. dans les lieux secs et rocailleux, couverts d'une légère couche d'humus ; plaine tourbeuse entre le Grand Étang et le ruisseau de la Carcasse-ouest, DELAMARE leg. (Fl. de Miq., p. 69).

**Bryoria fuscescens** (Gyelnik) Brodo & D.

Statut dans les Îles : **Listé par Le Gallo.**

Horsehair Lichen

Distribution: EU; AN; NB; NE; TN; M

**Annotations Legallo:**

– Miquelon : T. C. à terre, dans les parties montagneuses de l'île ; Colline du Chapeau ; sur les branches d'arbres, bords du ruisseau de Sylvain, DELAMARE leg. (Fl. de Miq., p. 69).

**Bryoria nitidula** (Th. Fr.) Brodo & D.

Statut dans les Îles : **Nouvelle espèce 2010.**

tundra Horsehair Lichen

Distribution: AN; NE; TN; S

**Récoltes et observations récentes**

Etcheberry R. 11 octobre 1982 St Pierre. Savoyard. Bois brûlé. **Collection Musée de l'arche.**

Etcheberry R. 11 octobre 1982 St Pierre. Savoyard. Bois brûlé. **Collection personnelle.**

**Bryoria trichodes** (Mich.) Brod & Hawk.

Statut dans les Îles : **Nouvelle espèce 2010.**

american Horsehair Lichen

Distribution: AN; NB; NE; TN; M; L; S



**Récoltes et observations récentes**

Etcheberry R. 11 septembre 1982 Langlade. Belle Rivière. Niveau du Coude. **Collection Musée de l'arche.**

Etcheberry R. 11 septembre 1982 Langlade. Belle Rivière. Niveau du Coude. **Collection personnelle.**

Abraham D. 21 juillet 2010 St Pierre. Anse à Pierre. Chemin menant à l'Anse. **Collection Musée de l'arche.**

Abraham D. 01 Août 2010 St Pierre. 7 Étangs. Grande clairière. **Collection Musée de l'arche.**

Abraham D. 12 octobre 2010 Miquelon. Mirande. Chemin des boeufs. **Collection Musée de l'arche.**

Abraham D. 21 juillet 2010 St Pierre. Anse à Pierre. Chemin menant à l'Anse. **Photographié.**

**Buellia disciformis** (Fries) Mudd.

Statut dans les Îles : **Listé par Le Gallo.**

boreal Button Lichen

Distribution: AN; NB; NE; TN; M

**Annotations Legallo:**

Miquelon : rapporté sous le nom de Buellia parasema Ach., comme commun sur les écorces (Fl. de Miq., p. 77).

**Caloplaca ferruginea** (Hudson) Th. Fr.

Statut dans les Îles : **Listé par Le Gallo.**

rusty Firedot Lichen.

Distribution: EU; AN; NB; M

**Annotations Legallo:**

*Miquelon : écorces de sapins sur les piquets de clôture autour des prés derrière le village, DELAMARE leg. (Fl. de Miq., p. 74).*

**Caloplaca holocarpa** (Hoffm.)

Statut dans les Îles : **Listé par Le Gallo.**

entire Firedot Lichen.

Distribution: EU; AN; NB; NE; TN; M

**Annotations Legallo:**

*Miquelon : bois des bords du ruisseau Sylvain ; autour du Lac-aux-Outardes, DELAMARE leg. (Fl. de Miq., p. 74).*

**Caloplaca scopularis** (Nyl.) Lettau

Statut dans les Îles : **Listé par Le Gallo.**

Firedot Lichen

Distribution: EU; AN; NE; M

**Annotations Legallo:**

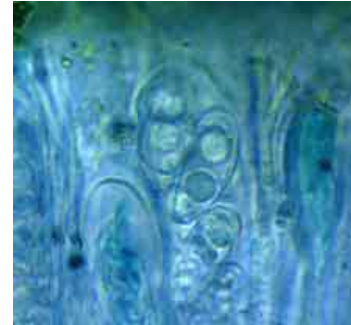
*Miquelon : bois des bords du ruisseau Sylvain ; autour du Lac-aux-Outardes, DELAMARE leg. (Fl. de Miq., p. 74).*

*Candelariella aurella* (Hoff.) Zahl.

Statut dans les Îles : **Nouvelle espèce 2010.**

hidden Goldspeck Lichen

Distribution: **EU; AN; NB; NE; TN**



**Récoltes et observations récentes**

**Abraham D.** 28 juillet 2010 Miquelon. Village. Clôture voisin Roger. **Collection Musée de l'arche.**

**Abra** Statut dans les Îles **ham D.** 28 juillet 2010 Miquelon. Village. Clôture voisin Roger. **Photographié.**

*Cetraria aculeata* (Shreber) Fr.

Statut dans les Îles: **Listé par Le Gallo.**

spiny Heat Lichen.

Distribution: **EU; AN; NB; NE; TN; M**



**Annotations Legallo:**

Miquelon : T. C. au sommet du Chapeau ; stérile presque toujours ; trouvé fertile çà et là, parmi les Muscinées ; plateau tourbeux au sud du Grand Étang ; Butte d'Abondance, 18 août 1882, DELAMARE leg..

**Récoltes et observations récentes**

**Jackman L.** „Langlade. Isthme., **Collection Musée de l'arche.**

**Abraham D.** 27 juillet 2010 Miquelon. Isthme. Plaine au sud de chez Dagort. **Collection Musée de l'arche.**

**Jackman L.** 14 avril 2010 Langlade. Isthme., **photographié.**

**Abraham D.** 27 juillet 2010 Miquelon. Isthme. Plaine au sud de chez Dagort. **Photographié.**



*Cetraria islandica* (L.) Ach.

Statut dans les Îles: **Listé par Le Gallo.**

islands Heat Lichen.

Distribution: EU; AN; NB; NE; TNM; S

**Annotations Legallo:**

— *C. par places, rarement en touffes, presque toujours en individus isolés, stériles parmi les Cladonia et les Rhacomitrium. Saint-Pierre : C. dans les Mornes ; vieux chemin derrière les « graves » au Sud du Barachois, en allant vers le Cap Noir, 23 avril 1944, LE GALLO leg. Miquelon : Grand Étang Beaumont, Colline du Chapeau ; entre la butte aux Outardes et la butte Saint Jean ; plaine de Miquelon ; Mornes, etc. DELAMARE 126 (Fl. de Miq., p. 72).*

*Cetraria muricata* (Ach.) Eckfeldt

Statut dans les Îles: **Listé par Le Gallo.**

thorny Heat Lichen.

Distribution: EU; AN; TN; M; S



**Annotations Legallo:**

*Miquelon : stérile, plaine tourbeuse, ruisseau du Renard, août 1882, DELAMARE 440 ; espèce grêle, moins noire que Alectoria nigricans avec lequel il ne faut pas la confondre. Saint-Pierre : mornes, route de l'Anse à Pierre et de la Vigie, 27.7.49., D. PATUREL leg., LE GALLO 3028 (det. C. W. DODGE).*

**Récoltes et observations récentes**

Abraham D. 10 octobre 2010 Langlade. Isthme. Partie Sud. **Collection Musée de l'arche.**

Abraham D. 10 octobre 2010 Langlade. Isthme. Partie Sud. **Photographié.**

*Cladina arbuscula* (Wallr.) Hale & Culb

Statut dans les Îles: **Listé par Le Gallo.**

common Reindeer Lichen

Distribution: EU; AN; NB; NE; TN; M

**Annotations Legallo:**

*Général. Cosmopolite avec le fo. sphagnoides (Flørke) ???, Miquelon : tourbières à l'est du Calvaire, 13 nov. 1949, Charles POIRIER leg., LE GALLO 2947 (det. C. W. DODGE).*

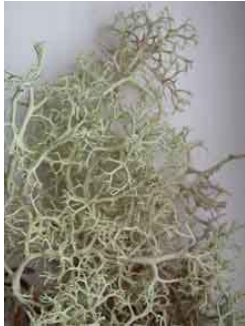


*Cladina mitis* (Sandst.) Hustich

Statut dans les Îles: **Listé par Le Gallo.**

green Reindeer Lichen

Distribution: **EU; AN; NB; NE; TN; M; L; S**



**Annotations Legallo:**

*Gén. et T. C. dans toutes les îles du Groupe. Miquelon : à terre, plaine de Miquelon, 4 déc. 1946, Gérard DETCHEVERRY et LE GALLO 11 (det. C. W. DODGE), tourbières autour du Calvaire, 25 novembre 1948, Charles POIRIER leg., in herb. C. LE GALLO 2142 (det. C. W. DODGE). Saint-Pierre : rive nord de l'étang de Savoyard, parmi les Éricacées, 2 oct. 1949, Denise PATUREL leg., route de l'Anse à Pierre, 17 juillet 1949, route de l'Anse à Pierre, près de la Vigie, Denise PATUREL leg., in herb. LE GALLO 3045 (det. C. W. DODGE).*

**Récoltes et observations récentes**

**Etcheberry R.** 11 septembre 1982 Langlade. Cap Corbeau. Sur vieille souche. **Collection personnelle.**  
**Abraham D.** 21 juillet 2010 St Pierre. Anse à Pierre. Bord de la route W. près du tournant. **Collection Musée de l'arche.**  
**Abraham D.** 22 juillet 2010 St Pierre. Ravenel. Prairie avant l'étang. **Collection Musée de l'arche.**  
**Abraham D.** 24 juillet 2010 St Pierre. Le Cap. Marais du Huit. **observé.**  
**Abraham D.** 26 juillet 2010 Miquelon. Village. Plaine nord-est du grand étang. **Observé.**  
**Abraham D.** 27 juillet 2010 Miquelon. Grand Barachois. Sommet buttereau Delamaire nord. **Collection Musée de l'arche.**  
**Abraham D.** 27 juillet 2010 Miquelon. Pointe au cheval. Tourbière à sphaigne. **Collection Musée de l'arche.**  
**Etcheberry R.** 24 octobre 2004 Miquelon.,., **Photographié.**  
**Jackman L.** 15 avril 2010 Miquelon. Le Chapeau., **Photographié.**  
**Abraham D.** 22 juillet 2010 St Pierre. Ravenel. Prairie avant l'étang. **Photographié.**  
**Abraham D.** 26 juillet 2010 Miquelon. Village. Plaine nord-est du grand étang. **Photographié.**  
**Huet M.** 06 Août 2010 Miquelon. Isthme. Sud de chez Dagord. **Photographié.**

*Cladina portentosa* (Dufour) Follmann

Statut dans les Îles: **Listé par Le Gallo.**

maritime Reindeer Lichen

Distribution: **EU; AN; M**

**Annotations Legallo:**

*Miquelon : presqu'île du Cap, à terre, 23 nov. 1949, Ch. POIRIER leg., in herb. LE GALLO 2949 ; à terre, non loin de la colline du Chapeau, ?? nov. 1949, Ch. POIRIER leg., LE GALLO 2952 (det. C. W. DODGE)*

**Cladina rangiferina** (L.) Nyl.

Statut dans les Îles: **Listé par Le Gallo.**

gray Reindeer Lichen

Distribution: EU; AN; NB; NE; TN; M; L; S



**Annotations Legallo:**

*T. C. dans toutes les îles du Groupe. Miquelon : l'espèce se présente sous plusieurs formes depuis les tourbières au niveau de la mer jusque sur les hauteurs*

**Récoltes et observations récentes**

**Etcheberry R.** 03 février 1982 St Pierre. Le Trépied. Ouest de l'étang, butte rocailleuse. **Collection personnelle.**

**Abraham D.** 21 juillet 2010 St Pierre. Anse à Pierre. Bord de la route W. près du tournant. **Collection Musée de l'arche.**

**Abraham D.** 27 juillet 2010 Miquelon. Isthme. Plaine au sud de chez Dagort. **Collection Musée de l'arche.**

**Jackman L.** 07 avril 2010 St Pierre. Le sud. Ancien aéroport. **Photographié.**

**Abraham D.** 27 juillet 2010 Miquelon. Isthme. Plaine au sud de chez Dagort. **Photographié.**

**Cladina stellaris** (Opiz) Brodo

Statut dans les Îles: **Listé par Le Gallo.**

star tipped Reindeer Lichen

Distribution: EU; AN; NB; NC; TN; M; L; S



**Annotations Legallo:**

*Miquelon : T. C. partout parmi les Muscinées, les Empétracées, butte d'Abondance, 22 août 1882, DELAMARE leg. Le Calvaire, juin 1882; Plaine du Renard, août 1882; les auteurs de la Florule mentionnent aussi le fo. pumila Ach., à terre, sine loco août 1882. DELAMARE leg.*

**Récoltes et observations récentes**

**Abraham D.** 24 juillet 2010 St Pierre. Le Cap. Étang du Huit. **Collection Musée de l'arche.**

**Abraham D.** 24 juillet 2010 St Pierre. Le Cap. Étang du Huit. **Photographié.**

### Récoltes et observations récentes

**Etcheberry R.** 11 septembre 1982 Langlade. Belle Rivière. Niveau du Coude. **Collection Musée de l'arche.**  
**Etcheberry R.** 11 septembre 1982 Langlade. Belle Rivière. Niveau du Coude. **Collection personnelle.**  
**Abraham D.** 11 octobre 2010 Langlade. Cap Corbeau. Direction Belle Rivière. **Collection Musée de l'arche.**  
**Etcheberry R.** 11 septembre 1982 Langlade. Gouvernement. Belle Rivière. **Photographié.**  
**Abraham D.** 11 octobre 2010 Langlade. Ignachi. Bois de la Colline. **Photographié.**

### *Cladonia bellidiflora* (Ach.) Scha.

Statut dans les Îles: **Nouvelle espèce 2010.**

toy British Soldier

Distribution: **AN; NB; NE; TN; S**



### Récoltes et observations récentes

**Jackman L.** 14 janvier 2011 St Pierre. Bizeuil. Bord de l'étang. **Photographié.**

### *Cladonia borealis* S.tenroos

Statut dans les Îles: **Nouvelle espèce 2010.**

boreal British Soldier

Distribution: **AN; NB; NE; TN; M; L; S**



### Récoltes et observations récentes

**Etcheberry R.** 11 septembre 1982 Langlade. Belle Rivière. Niveau du Coude. **Collection Musée de l'arche.**  
**Etcheberry R.** 11 septembre 1982 Langlade. Belle Rivière. Niveau du Coude. **Collection personnelle.**  
**Jackman L.** 08 juillet 2010 Langlade.,,, **Collection Musée de l'arche.**  
**Abraham D.** 24 juillet 2010 St Pierre. Le Cap. Étang du Huit. **Collection Musée de l'arche.**  
**Abraham D.** 27 juillet 2010 Miquelon. Isthme. Plaine au sud de chez Dagort. **Collection Musée de l'arche.**  
**Jackman L.** 14 avril 2010 Langlade.,,, **Photographié.**  
**Jackman L.** 08 juillet 2010 Langlade.,,, **Photographié.**  
**Abraham D.** 24 juillet 2010 St Pierre. Le Cap. Étang du Huit. **Photographié.**  
**Abraham D.** 27 juillet 2010 Miquelon. Isthme. Plaine au sud de chez Dagort. **Photographié.**  
**Jackman L.** 14 avril 2010 Miquelon.,,, **Photographié.**  
**Jackman L.** 14 avril 2010 Miquelon.,,, **Photographié.**



## *Cladonia boryi* Tuck

Statut dans les Îles: **Listé par Le Gallo.**

fishnet Cladonia

Distribution: **AN; NB; NE; TN; M; L; S**



### Annotations Legallo:

*Miquelon : souvent stérile, mais fructifie quelquefois, DELAMARE 471, Butte d'Abondance, août 1881 et 1882, où ce Lichen est très vigoureux; plaine tourbeuse entre le Grand Étang et les deux ruisseaux Est et Ouest de la Carcasse. On en obtient par une ébullition prolongée une tisane de consistance sirupeuse excellente contre la bronchite (DELAMARE, (Fl. de Miq., p. 70). Cité par VAINIO pour Miquelon dans la MONOGRAPHIA : sans doute le Cl. lacunosa de la Florule revu par cet éminent Lichénologue. Saint-Pierre : tourbière à Éricacées, près du morne de la Vigie, 15.9.49. D. PATUREL leg., LE GALLO 3026 et 3030 (det. C. W. DODGE).*

### Récoltes et observations récentes

**Abraham D.** 20 juillet 2010 St Pierre. Ville Nord. Pied de la route Anse à Pierre. **Collection Musée de l'arche.**

**Abraham D.** 19 Août 2003 St Pierre. Ville Nord. Mornes surplombant la ville. **Photographié.**

**Abraham D.** 15 mars 2005 Miquelon. Pointe au cheval. Pied du pylône. **Photographié.**

**Jackman L.** 20 avril 2010 St Pierre.,,, **Photographié.**

**Jackman L.** 20 avril 2010 Miquelon. Le Chapeau., **Photographié.**

**Langlois R.** 05 juin 2010 St Pierre. Le Cap. Pissouse N-E. **Photographié.**

**Langlois R.** 05 juin 2010 St Pierre. Le Cap. Pissouse-huit. **Photographié.**

**Langlois R.** 13 juin 2010 St Pierre. Le Cap. Pissouse N-E. **Photographié.**

**Abraham D.** 20 juillet 2010 St Pierre. Ville Nord. Pied de la route Anse à Pierre. **Photographié.**

## *Cladonia cenotea* (Ach.) Schaerer

Statut dans les Îles: **Listé par Le Gallo.**

powdered Funnel Cladonia

Distribution: **EU; AN; NB; NE; TN; M**

### Annotations Legallo:

*Miquelon : A. C., ruisseau du Renard, sur les sapins et les pierres recouvertes d'humus de la rive gauche, DE-LAMARE leg. (Fl. de Miq., p. 71).*

*Cladonia cervicornis* (Ach.) Flotow

Statut dans les Îles: **Listé par Le Gallo.**

ladder Funnel Cladonia.

Distribution: **EU; AN; NB; NE; TN; M; L**



**Annotations Legallo:**

*Miquelon : T. C. plaine entre Terre Grasse et le Caillou Blondin ; pied des Mornes de Sylvain et le ruisseau des Godiches ; bords des ruisseaux de la Carcasse Est ; ancienne cabane Grandjean.*

**Récoltes et observations récentes**

**Etcheberry R.** 24 mai 1985 Miquelon.,tourbière. **Collection Musée de l'arche.**

**Etcheberry R.** 24 mai 1985 Miquelon.,tourbière. **Collection personnelle.**

**Abraham D.** 10 octobre 2010 Langlade. Isthme. Partie sud. **Collection Musée de l'arche.**

**Etcheberry R.** 24 mai 1985 Miquelon.,Hummock à Scirpus caspitosis. **Photographié.**

**Etcheberry R.** 24 mai 1985 Miquelon.,tourbière. **Photographié.**

**Abraham D.** 10 octobre 2010 Langlade. Isthme. Partie sud. **Photographié.**

*Cladonia chlorophaea* (Flör. ex Som.)Spr.

Statut dans les Îles: **Listé par Le Gallo.**

mealy Pixie Cup Cladonia

Distribution: **EU; AN; NB; NE; TN; M; S**



**Annotations Legallo:**

*Miquelon : sur les Muscinées et les branches de sapins. C., pentes nord du Chapeau et versant sud, 9 juin 1882 ; bords du Grand Étang ; Pousse-Trou, DELAMARE 80 (Fl. de Miq., p. 71).*

**Récoltes et observations récentes**

**Abraham D.** 21 juillet 2010 St Pierre. Anse à Pierre. Chemin menant à l'Anse. **Collection Musée de l'arche.**

**Abraham D.** 06 octobre 2010 St Pierre. Anse à Henry. Bois de la fin du chemin. **Collection Musée de l'arche.**

**Jackman L.** 08 juin 2010 Miquelon., **Photographié.**

**Abraham D.** 21 juillet 2010 St Pierre. Anse à Pierre. Chemin menant à l'Anse. **Photographié.**

***Cladonia coccifera*** (L.) Willd.

Statut dans les Îles: **Listé par Le Gallo.**

European British Soldier

Distribution: **EU; AN; M; S**

**Annotations Legallo:**

*Terrestre et corticicole, mentionné par les auteurs de la Florule sur le versant nord du Chapeau (Fl. de Miq., p. 71). Saint-Pierre : pentes de la Vigie, à terre et sur rochers, 15.9.49, D. PATUREL et LE GALLO 2938 (det. C. W. DODGE).. D'après le docteur EVANS, beaucoup de spécimens identifiés comme C. coccifera, (L.) Willd. seraient le Cladonia pleurota (Florke) Schaerer.*

***Cladonia coniocraea*** (Flörke) Sprengel

Statut dans les Îles: **Listé par Le Gallo.**

Common Powderhorn Cladonia

Distribution: **EU; AN; NB; NE; TN; M**

**Annotations Legallo:**

*Miquelon : mentionné par les auteurs de la Florule sans indication de localité, sous fo. ceratodes (Flörke.) Dalla Torre et Sarnth.*

***Cladonia cornuta*** (L.) Hoffm.

Statut dans les Îles: **Nouvelle espèce 2010.**

Big Powderhorn Cladonia

Distribution: **EU; AN; NB; NE; TN; M; S**



### Récoltes et observations récentes

- Abraham D.** 21 juillet 2010 St Pierre. Anse à Pierre. Bord de la route W. près du tournant. **Collection Musée de l'arche.**  
**Abraham D.** 28 juillet 2010 Miquelon. Mirande. Chemin des Boeufs. **Observé.**  
**Abraham D.** 06 octobre 2010 St Pierre. Anse à Henry. Bois de la fin du chemin. **Observé.**  
**Abraham D.** 12 octobre 2010 Miquelon., Chemin des boeufs. **Collection Musée de l'arche.**  
**Abraham D.** 21 juillet 2010 St Pierre. Anse à Pierre. Bord de la route W. près du tournant. **Photographié.**

## *Cladonia crispata* (Ach.) Flotow

Statut dans les Îles: **Listé par Le Gallo.**

organ pipe Forked Cladonia

Distribution: **EU; AN; NB; NE; TNM; S**



### Annotations Legallo:

Miquelon : mentionné par les auteurs de la Florule sans indication de localité, sous fo. ceratodes (Flørke.) Dalla Torre et Sarnth.

### Récoltes et observations récentes

- Abraham D.** 20 juillet 2010 St Pierre. Ville nord. Pied de la route Anse à Pierre. **Observé.**  
**Abraham D.** 21 juillet 2010 St Pierre. Anse à Pierre. Bord de la route W. près du tournant. **Collection Musée de l'arche.**  
**Abraham D.** 19 septembre 2010 St Pierre. Île aux Marins. Ouest du Fort. **Collection Musée de l'arche.**  
**Jackman L.** 07 avril 2010 St Pierre.,, **Photographié.**  
**Abraham D.** 20 juillet 2010 St Pierre. Ville Nord. Pied de la route Anse à Pierre. **Photographié.**  
**Abraham D.** 21 juillet 2010 St Pierre. Anse à Pierre. Bord de la route W. près du tournant. **Photographié.**  
**Abraham D.** 19 septembre 2010 St Pierre. Île aux Marins. Ouest du Fort. **Photographié.**  
**Abraham D.** 21 juillet 2010 St Pierre. Anse à Pierre. Bord de la route W. près du tournant. **Photographié.**



*Cladonia cristatella* Tuck.

Statut dans les Îles: **Listé par Le Gallo.**

common British Soldier

Distribution: AN; NB; NE; TN



**Annotations Legallo:**

*Langlade : fo. Beauvoisii (Del.) Vainio sur écorces, bois du Petit Barachois, 22 mars 1946, LE GALLO 9 (det. C. W. DODGE). Miquelon : à terre, environs du Chapeau, 20 nov. 1949, Charles POIRIER leg. LE GALLO 2931 (det. C. W. DODGE).*

**Récoltes et observations récentes**

**Etcheberry R.** 30 septembre 1982 Langlade. Isthme. Coin du sable (Olivier). **Collection Musée de l'arche.**

**Etcheberry R.** 30 septembre 1982 Langlade. Isthme. Coin du sable (Olivier). **Collection personnelle.**

**Abraham D.** 10 octobre 2010 Langlade. Ouest. Rivage de chez Capentéguy. **Observé.**

**Abraham D.** 12 octobre 2010 Miquelon. Le Cap. Étang du Lac. **Collection Musée de l'arche.**

**Jackman L.** 14 avril 2010 Miquelon.,, **Photographié.**

**Jackman L.** 18 avril 2010 Langlade. Isthme.,, **Photographié.**

**Jackman L.** 21 avril 2010 Miquelon. Belliveau.,, **Photographié.**

**Jackman L.** 21 avril 2010 Miquelon. Gand Barachois.,, **Photographié.**

**Abraham D.** 10 octobre 2010 Langlade. Ouest. Rivage de chez Capentéguy. **Photographié.**

**Abraham D.** 12 octobre 2010 Miquelon. Le Cap. Étang du Lac. **Photographié.**

**Jackman L.** 21 avril 2010.,, Gand Barachois.,, **Photographié.**

*Cladonia deformis* (L.) Hoffm.

Statut dans les Îles: **Listé par Le Gallo.**

lesser British Soldier

Distribution: AN; NB; NE; TN; M



**Annotations Legallo:**

*–Miquelon : Ça et là ; plaine de Terre Grasse ; aussi entre le ruisseau des Godiches et les Mornes de Sylvain ; entre le ruisseau de la Carcasse-ouest et la butte Saint-Jean (ou Sonjean), DELAMARE leg. (Fl. de Miq., p. 70-71).*

**Récoltes et observations récentes**

Jackman L. 14 juin 2010 Miquelon,,,, Photographié.

**Cladonia digitata** (L.) Hoffm.

Statut dans les Îles: **Listé par Le Gallo.**

finger British Soldier

Distribution: EU; AN; NB; NE; TN; M; L; S



**Annotations Legallo:**

*Miquelon : A. C. dans les terrains secs, mai 1883 (det. abbé HUE). Spécimens communiqués par le docteur VIAUD-GRAND MARAIS et récoltés par DELAMARE.*

**Récoltes et observations récentes**

Abraham D. 21 juillet 2010 St Pierre. Anse à Pierre. Chemin menant à l'Anse. **Observé.**

Abraham D. 06 octobre 2010 St Pierre. Anse à Henry. Bois de la fin du chemin. **Collection Musée de l'arche.**

Abraham D. 12 octobre 2010 Miquelon. Mirande. Chemin des boeufs. **Collection Musée de l'arche.**

Jackman L. 08 juin 2010 Miquelon,,,, **Photographié.**

Jackman L. 09 juillet 2010 Miquelon,,,, **Photographié.**

Abraham D. 21 juillet 2010 St Pierre. Anse à Pierre. Chemin menant à l'Anse. **Photographié.**

Abraham D. 06 octobre 2010 St Pierre. Anse à Henry. Bois de la fin du chemin. **Photographié.**

Jackman L. 10 octobre 2010 Miquelon. Sylvain. Étang à la loutre. **Photographié.**

Jackman L. 25 octobre 2010 Langlade. Ouest. Ruisseau Debon. **Photographié.**

Abraham D. 21 juillet 2010 St Pierre. Anse à Pierre. Chemin menant à l'Anse. **Photographié.**

**Cladonia fimbriata** (L.) Fr.

Statut dans les Îles: **Listé par Le Gallo.**

trumpet Pixie Cup Cladonia

Distribution: **EU; AN; NB; NE; TN; M; L; S**



**Annotations Legallo:**

– *Miquelon : sous diverses formes.*

**Récoltes et observations récentes**

**Abraham D.** 01 Août 2010 St Pierre. 7 Etangs. Clairière avant la sortie ouest. **Collection Musée de l'arche.**

**Abraham D.** 11 octobre 2010 Langlade. Les Graves. Chemin venant du ruisseau Debon. **Collection Musée de l'arche.**

**Abraham D.** 12 octobre 2010 Miquelon. Mirande. Chemin des boeufs. **Collection Musée de l'arche.**

**Abraham D.** 12 octobre 2010 Miquelon. Mirande. Chemin des boeufs. **Photographié.**

**Cladonia furcata** (Hudson) Schrader

Statut dans les Îles: **Listé par Le Gallo.**

many Forked Cladonia

Distribution: **EU; AN; NB; NE; TN; M; L; S**



**Annotations Legallo:**

– *Miquelon : sous diverses formes ou variétés.*

### **Récoltes et observations récentes**

**Etcheberry R.** 24 mai 1982 Miquelon. Village. Sud de la Quarantaine. **Collection Musée de l'arche.**

**Etcheberry R.** 17 janvier 1983 St Pierre. Anse à Henry. Sous Aulne. **Collection personnelle.**

**Abraham D.** 26 juillet 2010 Miquelon. Village. Plaine nord-est du grand étang. **Observé.**

**Abraham D.** 06 octobre 2010 St Pierre. Cap Blanc. Pente direction Anse à Henry. **Collection Musée de l'arche.**

**Abraham D.** 09 octobre 2010 Langlade. Ignachi. Rivage de chez Capantéguy. **Collection Musée de l'arche.**

**Abraham D.** 10 octobre 2010 Langlade. Isthme. Partie sud. **Observé.**

**Abraham D.** 10 octobre 2010 Langlade. Isthme. Partie sud. **Photographié.**

## ***Cladonia gracilis* (L.) Willd.**

Statut dans les Îles: **Listé par Le Gallo.**

smooth Powderhorn Cladonia

Distribution: **EU; AN; NB; NE; TN; M; L; S**



### **Annotations Legallo:**

*Langlade : T. C., sur les sapins des bois de la chaîne de Cuquemel, DELAMARE leg. Miquelon : sous diverses formes ou variétés :*

### **Récoltes et observations récentes**

**Abraham D.** 21 juillet 2010 St-Pierre. Anse à Pierre. Chemin menant à l'Anse. **Observé.**

**Abraham D.** 10 octobre 2010 Langlade. Isthme. Partie sud. **Collection Musée de l'arche.**

**Jackman L.** 10 avril 2010 Miquelon.,,, **Photographié.**

**Abraham D.** 21 juillet 2010 St Pierre. Anse à Pierre. Chemin menant à l'Anse. **Photographié.**

**Abraham D.** 10 octobre 2010 Langlade. Isthme. Partie sud. **Photographié.**



*Cladonia macilenta* Hoffm.

Statut dans les Îles: **Listé par Le Gallo.**

powderhorn British Soldier

Distribution: EU; AN; NB; NE; TN; M



**Annotations Legallo:**

–Miquelon : P. C., versant nord du Chapeau, DELAMARE leg. (Fl. de Miq., p. 71) ; roches schisteuses du Calvaire, 12 août 1882, DELAMARE leg. (det. Abbé HUE).

**Récoltes et observations récentes**

Jackman L. 08 juin 2010 Miquelon.,, Photographié.

*Cladonia maxima* (Asah.) Ahti

Statut dans les Îles: **Nouvelle espèce 2010.**

giant Forked Cladonia

Distribution: EU; AN; NB; NE; TN; M; S



**Récoltes et observations récentes**

Etcheberry R. 29 avril 1985 Miquelon. Butte abondance. Pente tourbeuse. **Collection Musée de l'arche.**

Etcheberry R. 29 avril 1985 Miquelon. Butte abondance. Pente tourbeuse. **Collection personnelle.**

Etcheberry R. 29 avril 1985 Miquelon. Butte abondance. Pente tourbeuse. **Photographié.**

Desforges J.M. 22 septembre 2003 Miquelon.,, **Photographié.**

Jackman L. 06 novembre 2010 St Pierre. Nord. Cap au diable. **Photographié.**

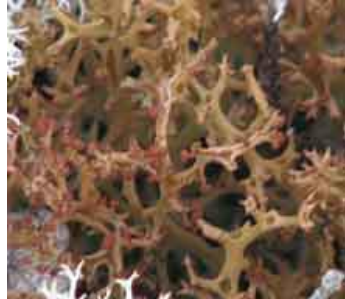
Etcheberry R. 29 avril 1985 Miquelon. Butte abondance. Pente tourbeuse. **Photographié.**

**Cladonia multiformis** G. Merr.

Statut dans les Îles: **Nouvelle espèce 2010.**

sieve Forked Cladonia

Distribution: AN; NB; NE; TN; S



**Récoltes et observations récentes**

**Langlois R.** 3 juin 2010 St Pierre. Le Cap. Entre le huit et le marais. **Photographié.**

**Cladonia ochrochlora** Flörke

Statut dans les Îles: **Listé par Le Gallo.**

smooth footed Powderhorn Cladonia

Distribution: EU; AN; NB; NE; TN; M; S



**Annotations Legallo:**

*–Miquelon : C. à terre parmi les Empétracées ou les troncs pourrissants. De Nouvelle-Angleterre à la Floride, Washington et Californie (Fl. de Miq., p. 71).*

**Récoltes et observations récentes**

**Etcheberry R.** 20 octobre 1982 Miquelon. Mirande., **Collection Musée de l'arche.**

**Etcheberry R.** 20 octobre 1982 Miquelon. Mirande., **Collection personnelle.**

**Abraham D.** 20 juillet 2010 St Pierre. Ville nord. Route Anse à Pierre est du Chapeau. **Collection Musée de l'arche.**

**Etcheberry R.** 20 octobre 1982 Miquelon. Mirande. Bois sur sapin et sur le sol. **Photographié.**

**Abraham D.** 21 juillet 2010 St Pierre. Anse à Pierre. Chemin menant à l'Anse. **Collection Musée de l'arche.**

**Abraham D.** 20 juillet 2010 St Pierre. Ville nord. Route Anse à Pierre est du Chapeau. **Photographié.**

**Cladonia phyllophora** Hoffm.

Statut dans les Îles: **Listé par Le Gallo.**

felt Forked Cladonia

Distribution: AN; NB; NE; TN; M

**Annotations Legallo:**

–Miquelon : sans indication de loc. ; spécimens récoltés en juin 1882-août 1883 et communiqués à l'abbé HUE par le docteur VIAUD-GRAND MARAIS avec le fo. gracilescens Flørke (Canada : Québec, Le Bic.), New-Hampshire et Colorado.

**Cladonia pleurota** (Florke) Schaerer

Statut dans les Îles: **Nouvelle espèce 2010.**

red fruited British Soldier

Distribution: AN; NB; NE; TN; M; L; S



**Récoltes et observations récentes**

**Etcheberry R.** 11 septembre 1982 Langlade. Cap Corbeau. Pied du cap. **Collection Musée de l'arche.**

**Etcheberry R.** 11 septembre 1982 Langlade. Cap Corbeau. Pied du cap. **Collection personnelle**

**Jackman L.** 07 avril 2010,,,, **Photographié.**

**Jackman L.** 09 avril 2010 St Pierre. Le Sud. Ancien terrain d'aviation. **Photographié.**

**Jackman L.** 10 juillet 2010 Langlade,,,, **Photographié.**

**Etcheberry R.** 27 juillet 2010 Miquelon,,,, **Photographié.**

**Jackman L.** 07 avril 2010,,,, **Photographié.**



**Cladonia pyxidata** (L.) Hoffm.

Statut dans les Îles: **Listé par Le Gallo.**

pebbled Pixie Cup Cladonia

Distribution: **EU; AN; NB; NE; TN; M; L**



**Annotations Legallo:**

Miquelon : rapporté sous le fo. simplex Ach. pour le Chapeau de Miquelon, fissures des roches, 26 mars 1882, DELAMARE 77 (det Abbé HUE) ; C. terre et vieux troncs d'arbres, revers sud du Chapeau et bords du Grand Étang (Fl. de Miq., p. 71).

**Récoltes et observations récentes**

**Abraham D.** 26 juillet 2010 Miquelon. Village. Plaine nord-est du grand étang. **Collection Musée de l'arche.**

**Abraham D.** 10 octobre 2010 Langlade. Isthme. Partie sud. **Collection Musée de l'arche.**

**Abraham D.** 12 octobre 2010 Miquelon. Mirande. Chemin des boeufs. **Observé.**

**Abraham D.** 05 avril 2005 Miquelon. Village. Cimetière. **Photographié.**

**Jackman L.** 17 avril 2010 Miquelon.,., **Photographié.**

**Jackman L.** 09 juillet 2010 Miquelon.,., **Photographié.**

**Abraham D.** 26 juillet 2010 Miquelon. Village. Plaine nord-est du grand étang. **Photographié.**

**Cladonia rappii** A. Evans

Statut dans les Îles: **Nouvelle espèce 2010.**

slender-ladder Funnel Cladonia.

Distribution : **AN; NB; M; S**



### Récoltes et observations récentes

Jackman L. 15 mai 2010 Miquelon. Presqu'Île. Bouillée. Collection Musée de l'arche.

Jackman L. 09 avril 2010 St Pierre. 7 Étangs., Photographié.

Jackman L. 15 mai 2010 Miquelon. Presqu'Île. Bouillée. Photographié.

## *Cladonia rei* Schaerer

Statut dans les Îles: **Listé par Le Gallo.**

wand Powderhorn Cladonia

Distribution: EU; AN; NB; M; L; S



### Annotations Legallo:

*Miquelon : C. à terre parmi les Empétracées (selon auteurs de la Florule de Miq., p. 71).*

### Récoltes et observations récentes

Abraham D. 21 juillet 2010 St Pierre. Anse à Pierre. Chemin menant à l'Anse. **Observé.**

Abraham D. 10 octobre 2010 Langlade. Isthme. Partie sud. **Collection Musée de l'arche.**

Abraham D. 21 juillet 2010 St Pierre. Anse à Pierre. Chemin menant à l'Anse. **Photographié.**

Abraham D. 10 octobre 2010 Langlade. Isthme. Partie sud. **Photographié.**

## *Cladonia scabriuscula* (Delise) Nyl.

Statut dans les Îles: **Listé par Le Gallo.**

mealy Forked Cladonia

Distribution: EU; AN; NB; NE; TN; M; L; S



**Annotations Legallo:**

*Miquelon : buttes Grandjean, 1882, DELAMARE leg. (det. abbé HUE).*

**Récoltes et observations récentes**

**Abraham D.** 19 septembre 2010 St Pierre. Île aux Marins. Rivage nord de l'Anse. **Collection Musée de l'arche.**

**Abraham D.** 19 septembre 2010 St Pierre. Ile aux Marins. Rivage nord de l'Anse. **Photographié**

**Abraham D.** 19 septembre 2010 St Pierre. Ile aux Marins. N-E de l'Île. **Observé.**

**Abraham D.** 09 octobre 2010 Langlade. Ignachi. Rivage de chez Capantéguy. **Collection Musée de l'arche.**

**Abraham D.** 10 octobre 2010 Langlade. Isthme. Partie sud. **Collection Musée de l'arche.**

***Cladonia squamosa* Hoffm.**

Statut dans les Îles: **Listé par Le Gallo.**

dragon Forked Cladonia

Distribution: **EU; AN; NB; NE; TN; M; S**



**Annotations Legallo:**

*– Miquelon : A. C. sous plusieurs variétés ou formes.*

**Récoltes et observations récentes**

**Abraham D.** 01 Août 2010 St Pierre. Ville nord. Mornes. **Observé.**

**Abraham D.** 19 septembre 2010 St Pierre. Ile aux Marins. N-E de l'Île. **Collection Musée de l'arche.**

**Abraham D.** 19 septembre 2010 St Pierre. Île aux Marins. Pente ouest du Fort. **Collection Musée de l'arche.**

**Abraham D.** 19 septembre 2010 Ile aux Marins pente nord **Photographié.**

**Jackman L.** 09 avril 2010 7 Étangs **Photographié.**

**Cladonia uncialis** (L.) Hoffm.

Statut dans les Îles: **Listé par Le Gallo.**

thorn Cladonia

Distribution: **EU; AN; NB; NE; TN; M; L; S**



**Annotations Legallo:**

Miquelon : T. C. à terre, Butte d'Abondance, octobre 1881, juin 1882. Se présente avec le type sous les formes suivantes :

**Récoltes et observations récentes**

**Etcheberry R.** 29 avril 1985 Miquelon. Butte abondance. Pente tourbeuse. **Collection Musée de l'arche.**

**Etcheberry R.** 29 avril 1985 Miquelon. Butte abondance. Pente tourbeuse. **Collection personnelle.**

**Abraham D.** 27 juillet 2010 Miquelon. Grand Barachois. Sommet buttereau Delamaire nord. **Collection Musée de l'arche.**

**Abraham D.** 27 juillet 2010 Miquelon. Isthme. Plaine au sud de chez Dagort. **Observé.**

**Langlois R.** 03 juin 2010 St Pierre. Le Cap. Pissouse N-E. **Photographié.**

**Jackman L.** 07 juillet 2010 Miquelon.,, **Photographié.**

**Abraham D.** 27 juillet 2010 Miquelon. Grand Barachois. Sommet buttereau Delamaire nord. **Photographié.**

**Collema flaccidum** (Ach.) Ach.

Statut dans les Îles: **Listé par Le Gallo.**

tree Jelly Lichen

Distribution: **EU; AN; NB; NE; M**

**Annotations Legallo:**

Sans indication de localité ni de fréquence (Collect. du comte de SAINT-PHALLE, au Mus. Hist. Nat. de Paris).

**Degelia plumbea** (Light.)P.M.Jorg.&P.

Statut dans les Îles: **Listé par Le Gallo.**

lead-color Shingle Lichen.

Distribution: **EU; AN; NE; L**



**Annotations Legallo:**

*Langlade : écorces de sapins des bois de la chaîne de Cuquemel, DELAMARE leg. (Fl. de Miq., p. 74).  
Le Parmeliella waghornei (Cekf.) Zahlbr. a été signalé par ARNOLD au Labrador sur une récolte du Rév.  
A. Waghorne*

**Evernia mesomorpha** Nyl.

Statut dans les Îles: **Nouvelle espèce 2010.**

boreal Oakmoss Lichen.

Distribution: **AN; NB; NE; M; S**



**Récoltes et observations récentes**

**Abraham D.** 22 juillet 2010 St Pierre. Ravenel. Bois nord de l'étang. **Collection Musée de l'arche.**

**Abraham D.** 22 juillet 2010 St Pierre. Ravenel. Bois nord de l'étang. **Photographié.**

**Fuscidea cyathoides** (Ach.)

Statut dans les Îles: **Listé par Le Gallo.**

Lichen.

Distribution: **EU; AN; M**

**Annotations Legallo:**

*Miquelon : spécimen récolté par DELAMARE en décembre 1885 et communiqué à l'abbé HUE par le  
docteur VIAUD-GRAND MARAIS.*

**Hypogymnia enteromorpha** (Ach.) Nyl.

Statut dans les Îles: **Listé par Le Gallo.**

budding Tube Lichen.

Distribution: **AN; M**

**Annotations Legallo:**

*Miquelon : avec Alectoria ochroleuca, sur Abies balsamea au sud-ouest de la colline du Chapeau, 20 nov.  
1949, Charles POIRIER leg., LE GALLO 2934a (det. C. W. DODGE).*

*Hypogymnia physodes* (L.) Nyl.

Statut dans les Îles: **Listé par Le Gallo.**

hooded Tube Lichen.

Distribution: **EU; AN; NB; NE; TN; M; S**



**Annotations Legallo:**

Miquelon : avec *Alectoria ochroleuca*, sur *Abies balsamea* au sud-ouest de la colline du Chapeau, 20 nov. 1949. Charles POIRIER leg., LE GALLO 2934a (det. C. W. DODGE).

**Récoltes et observations récentes**

**Etcheberry R.** 24 mars 1982 St Pierre. 7 Étangs., **Collection personnelle.**

**Abraham D.** 20 juillet 2010 St Pierre. Ville nord. Route Anse à Pierre est du Chapeau. **Collection Musée de l'arche.**

**Abraham D.** 27 juillet 2010 Miquelon. Isthme. Plaine au sud de chez Dagort. **Collection Musée de l'arche.**

**Abraham D.** 24 mars 2002 St Pierre. 7 étangs. Sur sapin baumier. **Photographié.**

**Abraham D.** 20 juillet 2010 St Pierre. Ville nord. Route Anse à Pierre est du Chapeau. **Photographié.**

**Abraham D.** 22 juillet 2010 St Pierre. Ravenel. Prairie avant l'étang. **Photographié.**

**Abraham D.** 26 juillet 2010 Miquelon. Village. Plaine nord-est du grand étang. **Photographié.**

*Hypogymnia tubulosa* (Shaer) Hav.

Statut dans les Îles: **Nouvelle espèce 2010.**

Powder-headed Tube Lichen.

Distribution: **EU; AN; NB; NE; S**



**Récoltes et observations récentes**

**Abraham D.** 25 septembre 2010 St Pierre. Ville. Partie Est. **Collection Musée de l'arche.**

**Abraham D.** 25 septembre 2010 St Pierre. Ville. Partie Est. **Photographié.**

***Hypogymnia vittata*** (Ach.) Parrique.

Statut dans les Îles: **Listé par Le Gallo.**

brownish Tube Lichen.

Distribution: **EU; AN; NB; TN; M**

**Annotations Legallo:**

*Miquelon : cité dans la collection Saint-Phalle, sans précision de loc. (Fl. de Miq., 72).*

***Icmadophila ericetorum*** (L.) Zahlbr.

Statut dans les Îles: **Listé par Le Gallo.**

spraypaint Candy Lichen.

Distribution: **EU; AN; NB; NE; TN; M; S**



**Annotations Legallo:**

*– Miquelon : T. C. parmi les Sphagnacées. Colline et flancs du Chapeau ; plaine tourbeuse au sud du Grand Étang, novembre 1882, DELAMARE 503.*

**Récoltes et observations récentes**

**Abraham D.** 24 juillet 2010 St Pierre. Le Cap. Étang du Huit. **Collection Musée de l'arche.**

**Abraham D.** 24 juillet 2010 St Pierre. Le Cap. Étang du Huit. **Photographié.**



**Lasallia papulosa** (Ach.) Llano

Statut dans les Îles: **Listé par Le Gallo.**

common Toadskin Lichen.

Distribution: **AN; NB; NE; TN; M; S**



**Annotations Legallo:**

– Miquelon : T. C. formant comme G. Mühlenbergii de larges expansions noires ou grises sur les rochers. Le thalle est un peu plus large que dans la forme européenne.

**Récoltes et observations récentes**

**Abraham D.** 24 juillet 2010 St Pierre. Le Cap. Étang du Huit. **Collection Musée de l'arche.**

**Abraham D.** 12 octobre 2010 Miquelon. Mirande. Roche avant le stationnement. **Collection Musée de l'arche.**

**Abraham D.** 15 mars 2005 Miquelon. Mirande. Fin de la route. **Photographié.**

**Langlois R.** 05 juin 2010 St Pierre. Le Cap. Environ de la Pissouse. **Photographié.**

**Langlois R.** 13 juin 2010 St Pierre. Le Cap. Pissouse N-E. **Photographié.**

**Abraham D.** 24 juillet 2010 St Pierre. Le Cap. Étang du Huit. **Photographié.**

**Lecanora allophana** (Ach.) Nyl

Statut dans les Îles: **Listé par Le Gallo.**

browned eyed Rim Lichen.

Distribution: **EU; AN; NB; NE; TN; M**

**Annotations Legallo:**

Miquelon : récolté par DELAMARE sur les rochers, nord-est de la rade, 24 octobre 1882, sous le var. campestris (Schær). Rabenh.

**Lecanora argopholis** (Ach.) Ach.

Statut dans les Îles: **Listé par Le Gallo.**

varying Rim Lichen.

Distribution: EU; AN; M

**Annotations Legallo:**

– Miquelon : « un seul échantillon qui d'après ARNOLD est voisin du *L. argopholis*, mais a les spores plus petites » (Fl. de Miq., p. 75).

**Lecanora dispersa** (Pers.) Somm.

Statut dans les Îles: **Listé par Le Gallo.**

mortar Rim Lichen.

Distribution: AN; NB; TN; M

**Annotations Legallo:**

– Miquelon : rapporté par les auteurs de la Florule sans indication de localité. (Fl. de Miq., p. 75).

**Lecanora intricata** (Ach.) Ach.

Statut dans les Îles: **Listé par Le Gallo.**

intricate Rim Lichen.

Distribution: EU; AN; NB; TN; M

**Annotations Legallo:**

– Miquelon : avec *Lecanora polytropa* (Ehrh.) Rabh., Roches près de la Grande Anse, DELAMARE leg. (Fl. de Miq., p. 75).

**Lecanora polytropa** (Hoffm.) Rabenh.

Statut dans les Îles: **Listé par Le Gallo.**

gramit speck Rim Lichen.

Distribution: EU; AN; NB; NE; TN; M

**Annotations Legallo:**

– Miquelon : sous le fo. *illusoria* (Ach.) Leight. avec le précédent.

*Lecanora pullicaris* (Pers.) Ach.

Statut dans les Îles: **Listé par Le Gallo.**

flea Rim Lichen.

Distribution: **EU; AN; NB; NE; M**

**Annotations Legallo:**

– *Langlade : C. sur les écorces dans les bois de la ferme de Cuquemel. DELAMARE leg. (fl. de Miq., p. 75).*

*Lecanora straminea* (Wahl.) Ach.

Statut dans les Îles: **Listé par Le Gallo.**

hidden Rim Lichen.

Distribution: **EU; AN; TN; M**

**Annotations Legallo:**

– *Miquelon : R., mais sans indication de localité dans la Florule (p. 75).*

*Lecanora symmicta* Ach.

Statut dans les Îles: **Listé par Le Gallo.**

fused Rim Lichen.

Distribution: **AN; NB; NE; TN**

**Annotations Legallo:**

– *Miquelon : sur les écorces, sans indication de localité (Fl. de Miq., p. 75).*

*Lecidea auriculata* Th. Fr.

Statut dans les Îles: **Listé par Le Gallo.**

auriculate Tile Lichen.

Distribution: **EU; AN; NB; TN; M**

**Annotations Legallo:**

*T. C. partout, un des Lichens crustacés les plus répandus ; Colline du Calvaire, DELAMARE leg. Mornes en général ; pierres isolées dans les plaines (Fl. de Miq., p. 76).*

*Lecidea tessellata* (Flork.)Thoms.

Statut dans les Îles: **Listé par Le Gallo.**

common Tile Lichen.

Distribution: **AN; NE; TN; M**

**Annotations Legallo:**

*Miquelon : T. C. sur les rochers du Chapeau, DELAMARE leg. La plante du Chapeau diffère un peu du type selon ARNOLD par les spores plus petites, par l'épithécium d'un glauque sale (in litt.).*

***Lecidella enteroleuca* Ach.**

Statut dans les Îles: **Listé par Le Gallo.**

Disk Lichen.

Distribution: AN; M

**Annotations Legallo:**

*Mentionné par DELAMARE pour Miquelon, sine loco. Espèce souvent confondue avec *Lecidea parasæma*.*

***Lecidella parasæma* Ach.**

Statut dans les Îles: **Listé par Le Gallo.**

Disk Lichen.

Distribution: EU; AN; M

**Annotations Legallo:**

*Miquelon : C. sur les écorces, DELAMARE leg.*

***Lichenomphalia alpina* (Brit.)Bre. & Stan**

Statut dans les Îles: **Nouvelle espèce 2010.**

egg yellow Omphalia.

Distribution: AN; TN; S



**Récoltes et observations récentes**

**Abraham D.** 15 mai 1981 St Pierre. Savoyard. Ferme Dugué. **Photographié.**

**Jackman L.** 06 mai 2010 St Pierre. Anse à Henry., **Photographié.**

**Abraham D.** 13 septembre 1979 St Pierre. Anse à Dinan. Embouchure du ruisseau. **Observé.**

**Abraham D.** 24 mai 1980 St Pierre. Anse Ravenel. Milieu côtier Sud de l'Anse à Ravenel. **Observé.**

***Lichenomphalia umbellifera*** (L.. Fr.) Qu.

Statut dans les Îles: **Nouvelle espèce 2010.**

umbellate Omphalia.

Distribution: **EU; AN; NB; NE; TN; M; L; S**



**Récoltes et observations récentes**

**Abraham D.** 11 mai 1981 St Pierre. Savoyard. Ferme Dugué. **Photographié.**

**Orsiny J.G.** 04 juillet 2004 Miquelon. Le Cap., **Photographié.**

**Jackman L.** 06 mai 2010 St Pierre. Anse à Henry., **Photographié.**

**Abraham D.** 08 mai 1979 St Pierre. 7 Étangs. Mornes de la vallée des 7 Étangs. **Observé.**

**Abraham D.** 13 mai 1979 St Pierre. Savoyard. Tourbières du Diamand. **Observé.**

**Abraham D.** 19 mai 1979 Langlade. Gouvernement. Anse sur troncs pourris. **Observé.**

**Abraham D.** 05 mai 1981 Miquelon. Grand Étang. Tourbe de l'Anse à la Roncière. **Observé.**

**Abraham D.** 27 mai 1981 Langlade. Dolisie. Vallée sur tronc pourri. **Observé.**

**Abraham D.** 27 septembre 1985 St Pierre. Anse Ravenel. Ancienne Quarantaine. **Observé.**

**Abraham D.** 05 novembre 2001 Miquelon. Mirande. Bois du ruisseau de la Demoiselle.. **Observé.**

**Orsiny J.G.** 11 juillet 2004 Miquelon. Mirande., **Photographié.**

***Lobaria pulmonaria*** (L.) Hoffm.

Statut dans les Îles: **Listé par Le Gallo.**

lung Lungworth Lichen.

Distribution: **EU; AN; NB; NE; TN; M; L**



### Annotations Legallo:

*Langlade : T. C. stérile à terre, mais fertile (avec *Celidium stictarum*) sur les écorces ; apothécies nombreuses, Anse à la Vierge, Anse aux Soldats, bois des ruisseaux de Maquine, non loin de Pointe Plate. DELAMARE leg. (Fl. de Miq., p. 73). Miquelon : bois de Sylvain, de Belliveau, sur sapins et spruces ; Lac aux Canards, 26 mars 1882, DELAMARE leg.*

### Récoltes et observations récentes

**Etcheberry R.** 11 septembre 1982 Langlade. Gouvernement. Belle Rivière. **Collection Musée de l'arche.**  
**Etcheberry R.** 11 septembre 1982 Langlade. Gouvernement. Belle Rivière. **Collection personnelle.**  
**Jackman L.** 05 juin 2010 Miquelon.,, **Collection Musée de l'arche.**  
**Abraham D.** 09 octobre 2010 Langlade. Ignachi. Bois au sud de la Colline. **Collection Musée de l'arche.**  
**Etcheberry R.** 11 septembre 1982 Langlade. Gouvernement. Belle Rivière. **Photographié.**  
**Etcheberry R.** 27 septembre 2004 Miquelon. Sylvain., **Photographié.**  
**Jackman L.** 17 avril 2010 Miquelon.,, **Photographié.**  
**Abraham D.** 09 octobre 2010 Langlade. Ignachi. Bois au sud de la Colline. **Photographié.**

## *Lobaria quercizans* Mich.

Statut dans les Îles: **Nouvelle espèce 2010.**

smooth Lungworth Lichen.

Distribution: AN; NB; NE; L



### Récoltes et observations récentes

**Abraham D.** 09 octobre 2010 Langlade. Ignachi. Bois au sud de la Colline. **Collection Musée de l'arche.**  
**Abraham D.** 09 octobre 2010 Langlade. Ignachi. Bois au sud de la Colline. **Photographié.**



**Lobaria scrobiculata** (Scop.) DC.

Statut dans les Îles: **Listé par Le Gallo.**

textured Lungworth Lichen.

Distribution: **EU; AN; NB; NE; TN; M; L**



**Annotations Legallo:**

*– Langlade : T. C. mais fructifie rarement. Bois de la chaîne de Cuquemel ; Anse aux Soldats. DELAMARE leg., à terre, Petit Barachois, 22 mars 1946, LE GALLO 2 det. C. W. DODGE. Miquelon : trouvé fertile sur des sapins aux environs du Lac aux Canards, 26 mai 1882 DELAMARE leg. (Fl. de Miq., p. 73) ; hauteurs de la colline du Chapeau, 20 nov. 1949. Charles POIRIER leg., LE GALLO 2935 (det. C. W. DODGE).*

**Récoltes et observations récentes**

**Jackman L.** 05 juin 2010 Miquelon. Buttes dégarnies. Sous les sapins. **Collection Musée de l'arche.**

**Abraham D.** 11 octobre 2010 Langlade. Cap Corbeau. Direction Belle Rivière. **Collection Musée de l'arche.**

**Etcheberry R.** 13 juin 2002,,,, **Photographié.**

**Abraham D.** 11 octobre 2010 Langlade. Cap Corbeau. Direction Belle Rivière. **Photographié.**

**Lopadium pezizoideum** (Ach.) Korber.

Statut dans les Îles: **Listé par Le Gallo.**

discoïd Urn disk Lichen.

Distribution: **EU; AN; NB; NE; TN; M**

**Annotations Legallo:**

*– Miquelon : Sur les vieilles écorces, sans précisions de localité avec fo. disciforme Flot., d'après les auteurs de la Florule (p. 77).*



**Loxospora elatina** (Ach.) A. Massal.

Statut dans les Îles: **Listé par Le Gallo.**

Ragged-rim Lichen.

Distribution: **EU; AN; NE; M; L; S**



**Annotations Legallo:**

– *Miquelon : Spécimen du Muséum en provenance de la collection de Lichens du comte de SAINT-PHAL-LE. Mentionné par les auteurs de la Florule de Miquelon (p. 75).*

**Récoltes et observations récentes**

**Abraham D.** 21 juillet 2010 St Pierre. Anse à Pierre. Sous-bois, fin du chemin. **Collection Musée de l'arche.**

**Abraham D.** 09 octobre 2010 Langlade. Ignachi. Bois au sud de la Colline. **Collection Musée de l'arche.**

**Abraham D.** 12 octobre 2010 Miquelon. Mirande. Chemin des boeufs. **Observé.**

**Abraham D.** 21 juillet 2010 St Pierre. Anse à Pierre. Sous-bois, fin du chemin. **Photographié.**

**Loxospora ochrophaea** (Tuck.) R.C.Harris

Statut dans les Îles: **Listé par Le Gallo.**

eastern Ragged-rim Lichen..

Distribution: **AN; NE; M**

**Annotations Legallo:**

– *Miquelon : mentionné sans précision de localité ni de fréquence par les auteurs de la Florule (p. 75).*

**Melanelia fuliginosa** (Fr. ex Duby.) Ess.

Statut dans les Îles: **Listé par Le Gallo.**

shiny Camouflage Lichen.

Distribution: EU; AN; NE; M; S



**Annotations Legallo:**

– *Miquelon : rapporté par l'abbé HUE, sur une récolte de DELAMARE, rochers, au pied du Cap Miquelon, à 100 mètres de la rade, 23 octobre 1882, stérile.*

**Récoltes et observations récentes**

**Abraham D.** 06 octobre 2010 St Pierre. Anse à Henry. Bois de la fin du chemin. **Collection Musée de l'arche.**

**Orsiny J.G.** 15 juillet 2004 Miquelon. Mirande., **Photographié.**

**Abraham D.** 12 octobre 2010 Miquelon. Mirande. Nord du chemin de Cochons. **Photographié.**

**Melanelia olivacea** (L.) Ach.

Statut dans les Îles: **Listé par Le Gallo.**

spotted Camouflage Lichen.

Distribution: EU; AN; NB; NE; TN; M; L

**Annotations Legallo:**

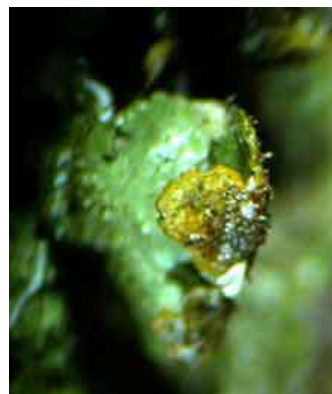
– *Miquelon : C. région de la Presqu'île selon DELAMARE. Langlade : C., Cap-au-Corbeau sur les écorces de sapins (Fl. de Miq., p. 73).*

**Melanelia subaurifera** (Nyl.) Essl.

Statut dans les Îles: **Nouvelle espèce 2010.**

abraded Camouflage Lichen.

Distribution: **EU; AN; NB; NE; TN; S**



**Récoltes et observations récentes**

**Abraham D.** 01 octobre 2010 St Pierre. Ville. Centre. **Collection Musée de l'arche.**

**Abraham D.** 01 octobre 2010 St Pierre. Ville. Centre. **Photographié.**

**Micarea sylvicola** (Flot.) Vezd & V.

Statut dans les Îles: **Listé par Le Gallo.**

forest Dot Lichen.

Distribution: **EU; AN; NB; M**

**Annotations Legallo:**

– Miquelon : rapporté par DELAMARE sans précision de localité (Fl. de Miq., p. 76).

**Mycoblastus alpinus** (Fr.) Kernst.

Statut dans les Îles: **Listé par Le Gallo.**

alpine Heart Lichen.

Distribution: **EU; AN; TN; M**

**Annotations Legallo:**

– Miquelon : T. C., plaine de Belliveau, ruisseau du Renard ; buttes près de l'étang du Chapeau, DELAMARE leg. (Fl. de Miq., p. 76).

*Nephroma arcticum* (L.) Torss.

Statut dans les Îles: **Listé par Le Gallo.**

arctic Kidney Lichen.

Distribution: EU; AN; NB; NE; TN; M



**Annotations Legallo:**

– Miquelon : C. souvent mélangé au *Peltigera aptosa* ; récolté fertile en juin 1883 par le docteur *DE-LAMARE* ; plateau du Cap à Paul ; buttes de Belliveau, pentes sud du Calvaire. *Spécimens communiqués au Muséum national de Paris par le Docteur VIAUD-GRAND MARAIS.*

**Récoltes et observations récentes**

**Jackman L.** 17 juin 2010 Miquelon. Grand Barachois. Bouillée Presqu'Île. **Collection Musée de l'arche.**

**Jackman L.** „St Pierre. Grand Colombier., **Photographié.**

**Etcheberry R.** 10 juin 2008 Miquelon. Presqu'Île. Bouillée du Nord est. **Photographié.**

**Jackman L.** 17 juin 2010 Miquelon. Grand Barachois. Bouillée Presqu'Île. **Photographié.**

*Nephroma laevigatum* Ach.

Statut dans les Îles: **Listé par Le Gallo.**

mustard Kidney Lichen.

Distribution: EU; AN; NE; M

**Annotations Legallo:**

– Langlade : abonde dans les bois de la chaîne de Cuquemel. Miquelon : çà et là dans les bois de Belliveau ; vieux sapins, plaine de Terre Grasse ; pied du Calvaire, *DELAMARE leg. (Fl. de Miq., p. 73).*

***Nephroma parile*** (Ach.) Ach

Statut dans les Îles: **Nouvelle espèce 2010.**

powdery Kidney Lichen.

Distribution: **EU; AN; NB; NE; TN; M**



**Récoltes et observations récentes**

**Jackman L.** 14 avril 2010 Miquelon,,, **Photographié.**

**Jackman L.** 05 juin 2010,,, **Photographié.**

***Ochrolechia androgyna*** (Hoffm.) Arnold

Statut dans les Îles: **Nouvelle espèce 2010.**

powdery Saucer Lichen.

Distribution: **EU; AN; NB; NE; TN; M**



**Récoltes et observations récentes**

**Abraham D.** 28 juillet 2010 Miquelon chemin des Boeufs. **Collection Musée de l'arche.s**



*Ochrolechia frigida* (Sw.) Lynge

Statut dans les Îles: **Listé par Le Gallo.**

arctic Saucer Lichen.

Distribution: **EU; AN; NB; NE; TN; M; S**



**Annotations Legallo:**

*– Miquelon : T. C. stérile sur les rochers ; fertile sur les écorces. Sur un rocher près de la mer, bord nord-est de la rade, 24 octobre 1882 ; se présente sous les variétés suivantes :*

**Récoltes et observations récentes**

**Etcheberry R.** 08 septembre 1982 St Pierre. Savoyard. Le Diamand. **Collection Musée de l'arche.**

**Etcheberry R.** 08 septembre 1982 St Pierre. Savoyard. Le Diamand. **Collection personnelle.**

**Etcheberry R.** 29 avril 1985 Miquelon. Étangs Kiry. Sur butte sèche à Diapensia. **Collection Musée de l'arche.**

**Etcheberry R.** 29 avril 1985 Miquelon. Étangs Kiry. Sur butte sèche à Diapensia. **Collection personnelle.**

**Abraham D.** 20 juillet 2010 St Pierre. Ville nord. Route Anse à Pierre est du Chapeau. **Observé.**

**Etcheberry R.** 08 septembre 1982 St Pierre. Savoyard. Le Diamand. **Photographié.**

**Abraham D.** 17 mars 2005 Miquelon. Le Cap. Lande de la Pointe à l'Abbé. **Photographié.**

**Jackman L.** 10 juillet 2010 Miquelon.,,, **Photographié.**

**Abraham D.** 20 juillet 2010 St Pierre. Ville nord. Route Anse à Pierre est du Chapeau. **Photographié.**

*Ophioparma ventosa* (L.) Norman

Statut dans les Îles: **Listé par Le Gallo.**

alpine Bloodspot Lichen.

Distribution: **EU; AN; NE; TN; M**

**Annotations Legallo:**

*– Miquelon : rochers du Chapeau, 26 mai 1882, DELAMARE leg.*

**Pannaria pezizoides** (Weber) Trev.

Statut dans les Îles: **Listé par Le Gallo.**

mealy rimmed Shingle Lichen.

Distribution: **EU; AN; NB; NE; TN; M**



**Annotations Legallo:**

Langlade : écorces de sapins des bois de la chaîne de Cuquemel, DELAMARE leg. (Fl. de Miq., p. 74).

Le Parmeliella waghornei (Cekf.) Zahlbr. a été signalé par ARNOLD au Labrador sur une récolte du Rév. A. Waghorne

**Récoltes et observations récentes**

**Abraham D.** 27 juillet 2010 Miquelon. Isthme. Plaine au sud de chez Dagort. **Collection Musée de l'arche.**

**Abraham D.** 27 juillet 2010 Miquelon. Isthme. Plaine au sud de chez Dagort. **Photographié.**

**Pannaria rubiginosa** (Ach.) Bory

Statut dans les Îles: **Listé par Le Gallo.**

brown eyed Shingle Lichen.

Distribution: **EU; AN; NB; L**

**Annotations Legallo:**

– Langlade : A. R. sur les écorces des bois de la Belle-Rivière avec Ulota Drummondii et Lobaria verrucosa (Huds.) Hoffm., DELAMARE leg. (Fl. de Miq., p. 74). (Pannaria caerulobadia (Schleich.) Mass.)

**Parmelia fraudans** (Nyl.) Nyl.

Statut dans les Îles: **Listé par Le Gallo.**

yellow salted Shield Lichen.

Distribution: **AN; TN; M**

**Annotations Legallo:**

– Miquelon : sapins du bois de Belliveau, 20 mai 1882, DELAMARE leg. « Optime dignoscitur hæc Parmelia sporis sorediisque in margine et in superficie thalli dispositis et semper sparsis nec non laciniis, subtus rugosis, non lævibus et nitidis ut in Parmelia saxatili » (abbé HUE, 1888).

*Parmelia omphalodes* (L.) Ach.

Statut dans les Îles: **Listé par Le Gallo.**

smoky Shield Lichen.

Distribution: EU; AN; NB; NE; TN; M

Annotations Legallo:

– *Miquelon : rochers du Chapeau, 24 mai 1882, DELAMARE leg., le Calvaire, belles apothécies, 11 mai 1882, DELAMARE leg.*

*Parmelia saxatilis* (L.) Ach.

Statut dans les Îles: **Listé par Le Gallo.**

salted crottle Shield Lichen.

Distribution: EU; AN; NB; NE; TN; M; L; S



Annotations Legallo:

– *Saint-Pierre : rochers à la base du Pain de Sucre, 1er août 1848, Alexandrine LABORDE leg. ; in Herb. LE GALLO 2143 et 2147, 2148, 2149 (det. C. W. DODGE) ; rochers aux environs du Pain de Sucre, 9 août 1948, Denise PATUREL leg., in herb. LE GALLO 2144 ; rochers près chemin de la Vigie, etc. Miquelon : sur tous les points de l'île (Fl. de Miq., p. 72). Plusieurs formes rapportées sont aujourd'hui classées spécifiquement. Ce Lichen était, avec les variétés suivantes, employé à Miquelon jadis pour obtenir par ébullition une teinture brune passable. Saint-Pierre : rhyolites du morne de la Vigie, 12 sept. 1949, Denise PATUREL leg., LE GALLO 2943 (Det. C. W. DODGE).*

Récoltes et observations récentes

**Abraham D.** 20 juillet 2010 St Pierre. Ville nord. Route Anse à Pierre est du Chapeau. **Collection Musée de l'arche.**

**Abraham D.** 21 juillet 2010 St Pierre. Anse à Pierre. Fin du chemin. **Collection Musée de l'arche.**

**Abraham D.** 22 octobre 2004 St Pierre. Le Cap. Sommet des mornes. **Photographié.**

**Abraham D.** 15 mars 2005 Miquelon. Mirande. Fin de la route. **Photographié.**

**Abraham D.** 05 avril 2005 Miquelon. Le Calvaire. Sommet des mornes. **Photographié.**

**Langlois R.** 13 juin 2010 St Pierre. Le Cap. Pissouse N-E. **Photographié.**

**Abraham D.** 20 juillet 2010 St Pierre. Ville nord. Route Anse à Pierre est du Chapeau. **Photographié.**

**Abraham D.** 21 juillet 2010 St Pierre. Anse à Pierre. Fin du chemin. **Photographié.**

**Abraham D.** 19 septembre 2010 St Pierre. Île aux marins. Rivage sur rocher. **Photographié.**

**Abraham D.** 21 juillet 2010 St Pierre. Anse à Pierre. Fin du chemin. **Photographié.**



*Parmelia squarrosa* Hale

Statut dans les Îles: **Nouvelle espèce 2010.**

bottlebrush Shield Lichen

Distribution: AN; NB; NE; TN; L; S



Récoltes et observations récentes

**Abraham D.** 21 juillet 2010 St Pierre. Anse à Pierre. Chemin menant à l'Anse. **Collection Musée de l'arche.**

**Abraham D.** 09 octobre 2010 Langlade. Ignachi. Bois au sud de la Colline. **Collection Musée de l'arche.**

**Abraham D.** 21 juillet 2010 St Pierre. Anse à Pierre. Chemin menant à l'Anse. **Photographié.**

**Abraham D.** 22 juillet 2010 St Pierre. Ravenel. Rive nord de l'étang du Milieu. **Photographié.**

**Abraham D.** 01 Août 2010 St Pierre. 7 Étangs. Grande clairière. **Photographié.**

**Abraham D.** 10 octobre 2010 Langlade. Ignachi. Bois au sud de la Colline. **Photographié.**

*Parmelia sulcata* Taylor

Statut dans les Îles: **Listé par Le Gallo.**

hammered Shield Lichen.

Distribution: EU; AN; NB; NE; TN; M; L; S



Annotations Legallo:

– Miquelon : en abondance sur les bardeaux des vieilles maisons ou les branches de Picea glauca, DE-LAMARE leg. (Fl. de Miq., p. 72). Saint-Pierre : sur rhyolites du morne de la Vigie (170 m) 15.9.49. D. PATUREL leg., LE GALLO 2033 (Det. C. W. DODGE).

### Récoltes et observations récentes

- Etcheberry R.** 30 septembre 1982 Langlade. Isthme. Partie sud. **Collection personnelle.**  
**Etcheberry R.** 19 octobre 1982 St Pierre. Savoyard. Le Diamand. **Collection personnelle.**  
**Abraham D.** 21 juillet 2010 St Pierre. Anse à Pierre. Sous-bois, fin du chemin. **Collection Musée de l'arche.**  
**Abraham D.** 22 juillet 2010 St Pierre. Ravenel. Prairie avant l'étang. **Collection Musée de l'arche.**  
**Abraham D.** 24 juillet 2010 St Pierre. Le Cap. Marais du Huit. **Observé.**  
**Abraham D.** 27 juillet 2010 Miquelon. Isthme. Plaine au sud de chez Dagort. **Observé.**  
**Abraham D.** 18 septembre 2010 St Pierre. Ville. Partie sud-est. **Collection Musée de l'arche.**  
**Abraham D.** 17 Août 2003 Miquelon. Le Cap. Étang du Lac. **Photographié.**  
**Langlois R.** 13 juin 2010 St Pierre. Le Cap. Pissouse N-E. **Photographié.**  
**Abraham D.** 22 juillet 2010 St Pierre. Ravenel. Prairie avant l'étang. **Photographié.**  
**Abraham D.** 27 juillet 2010 Miquelon. Isthme. Plaine au sud de chez Dagort. **Photographié.**  
**Abraham D.** 29 juillet 2010 St Pierre. Ville est. Sur Prunus avec Physcia stellaris. **Photographié.**

### *Peltigera aptosa* (L.) Willd.

Statut dans les Îles: **Listé par Le Gallo.**

common Pelt Lichen.

Distribution: **AN; NB; NE; TN; M; L**

### Annotations Legallo:

*– Langlade : fertile et abondant dans les bois de la chaîne de Cuquemel, DELAMARE leg. Miquelon : T. C. ; presque toujours stérile à terre, mais trouvé cependant fertile entre le ruisseau Tabaron et le Cap à Paul, dans la Presqu'île du Cap ; stérile près du sommet du Chapeau, parmi les Muscinées, DELAMARE, 26 mai 1882 ; pentes du Calvaire (Fl. de Miq., p. 73).*

### *Peltigera canina* (L.) Willd.

Statut dans les Îles: **Listé par Le Gallo.**

canine Pelt Lichen.

Distribution: **EU; AN; NB; NE; TN; M; L**

### Annotations Legallo:

*. – Langlade : sur les troncs d'arbres de la Belle-Rivière où il est abondant et fertile. Miquelon : T. C. à terre, dans les prairies de Miquelon, DELAMARE leg. (Fl. de Miq., p. 73).*



***Peltigera elisabethae*** Gyeln

Statut dans les Îles: **Nouvelle espèce 2010.**

concentric Pelt Lichen.

Distribution: **EU; AN; NB; NE; TN; M**



**Récoltes et observations récentes**

Etcheberry R. 03 octobre 2007,,,, Photographié.

***Peltigera leucophlebia*** (Nyl.) Gyeln.

Statut dans les Îles: **Nouvelle espèce 2010.**

ruffled Pelt Lichen.

Distribution: **EU; AN; NB; NE; TN; M**



**Récoltes et observations récentes**

Etcheberry R. 03 octobre 2007,,,, Photographié.

*Peltigera polydactylon* (Neck.) Hoffm

Statut dans les Îles: **Listé par Le Gallo.**

many fruited Pelt Lichen.

Distribution: **EU; AN; NB; NE; TN; M; L; S**



**Annotations Legallo:**

*– Langlade : Abonde dans les bois de la Belle-Rivière, DELAMARE leg. Miquelon : T. C. dans les prairies de Miquelon (Fl. de Miq., p. 73).*

**Récoltes et observations récentes**

**Abraham D.** 25 juillet 2010 St Pierre. Ancienne Aviation. Jardin chez Laurent. **Observé.**

**Huet M.** 06 Août 2010 Miquelon. Isthme. Plaine de la Chapelle. **Collection Musée de l'arche.**

**Abraham D.** 19 septembre 2010 St Pierre. Île aux Marins. Proche de l'embarcadère. **Collection Musée de l'arche.**

**Abraham D.** 10 octobre 2010 Langlade. Isthme. Partie sud. **Collection Musée de l'arche.**

**Abraham D.** 25 juillet 2010 St Pierre. Ancienne Aviation. Jardin chez Laurent. **Photographié.**

**Huet M.** 06 Août 2010 Miquelon. Isthme. Plaine de la Chapelle. **Photographié.**

**Abraham D.** 10 octobre 2010 Langlade. Isthme. Partie sud. **Photographié.**

*Peltigera praetextata* (Som.) Zopf

Statut dans les Îles: **Nouvelle espèce 2010.**

scaly Pelt Lichen.

Distribution: **EU; AN; NB; NE; TN; M**



**Récoltes et observations récentes**

Jackman L. 09 juillet 2010,,,, Photographié.

***Peltigera scabrosa*** Th. Fr.

Statut dans les Îles: **Listé par Le Gallo.**

scabby Pelt Lichen.

Distribution: EU; AN; NB; NE; TN; M

**Annotations Legallo:**

– Miquelon : rochers du Calvaire (73 m.) DELAMARE leg.

***Pertusaria alpina*** Hepp ex Ahles

Statut dans les Îles: **Listé par Le Gallo.**

Wart Lichen

Distribution: AN; NB; NE; TN; M

**Annotations Legallo:**

Miquelon : Sur les écorces lisses, sans indication de localité.

***Pertusaria bryontha*** (Ach.) Nyl.

Statut dans les Îles: **Listé par Le Gallo.**

Wart Lichen

Distribution: AN; TN; S

**Annotations Legallo:**

– Saint–Pierre : bois pourrissant, pentes au Morne de la Vigie, 15 sept. 1949, Denise PATUREL leg., LE GALLO 2946 (det. C. W. DODGE).

***Pertusaria dactylina*** (Ach.) Nyl.

Statut dans les Îles: **Listé par Le Gallo.**

finger Wart Lichen

Distribution: EU; AN; TN; M

**Annotations Legallo:**

– Miquelon : avec *Mycoblastus alpinus* sur les touffes abondantes du *Rhacomitrium lanuginosum*. Plaine de Belliveau ; ruisseau du Renard ; butte près de l'Étang du Chapeau (Fl. de Miq., p. 76).

**Pertusaria panyrga** (Ach.) A. Massal.

Statut dans les Îles: **Listé par Le Gallo.**

arctic Wart Lichen

Distribution: **EU; AN; TN; M**



**Annotations Legallo:**

*– Miquelon : A. R. ; sur les pentes du Calvaire où il se trouve mêlé à terre avec Ochrolechia tartarea var. frigida ; plaine entre les ruisseaux du Renard et de la Carcasse-ouest ; au milieu des touffes de Sphaerophorus fragilis. Quelques spécimens communiqués au Muséum de Paris par le docteur VIAUD-GRAND MARAIS (Fl. de Miq., p. 76).*

**Récoltes et observations récentes**

Jackman L. 10 juillet 2010 Miquelon,,, Photographié.

**Pertusaria subobducens** Nyl.

Statut dans les Îles: **Listé par Le Gallo.**

Wart Lichen

Distribution: **AN; NB; TN; M**

**Annotations Legallo:**

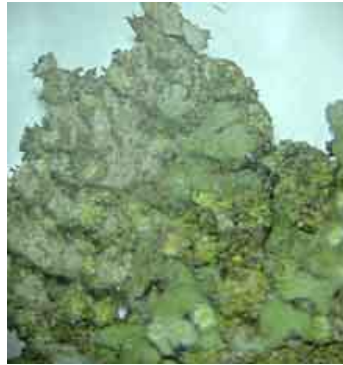
*Miquelon : sans indication de localité, mêlé à Lecanora phæops, selon les auteurs du mémoire.*

***Phaeophyscia orbicularis*** (Necker) Mob.

Statut dans les Îles: **Nouvelle espèce 2010.**

mealy Shadow Lichen

Distribution: **EU; AN; NB; NE; S**



**Récoltes et observations récentes**

**Abraham D.** 24 juillet 2010 St Pierre. Ville Est. Poteau à côté du marronnier. **Collection Musée de l'arche.**

**Abraham D.** 24 juillet 2010 St Pierre. Ville Est. Poteau à côté du marronnier. **Photographié.**

**Abraham D.** 29 juillet 2010 St Pierre. Ville Est. Poteau à côté du marronnier. **Photographié.**

***Physcia aipolia*** (Ehrh.) Hampe

Statut dans les Îles: **Listé par Le Gallo.**

hoary Rosette Lichen

Distribution: **EU; AN; NB; NE; TN; M; S**



**Annotations Legallo:**

– Miquelon : sur *Picea glauca*, bois de Belliveau, 10 mars 1882, DELAMARE leg.



**Récoltes et observations récentes**

**Abraham D.** 29 juillet 2010 St Pierre. Ville est. Résidence vieillard. **Collection Musée de l'arche.**

**Abraham D.** 29 juillet 2010 St Pierre. Ville est. Résidence vieillard. **Photographié.**

***Physcia caesia*** (Hoffm.) Furn.

Statut dans les Îles: **Nouvelle espèce 2010.**

blue-gray Rosette Lichen

Distribution: **EU; AN; NB; NE; TN; S**



**Récoltes et observations récentes**

**Abraham D.** 01 Août 2010 St Pierre. Ville Est. Quai du commerce (avec *X. polycarpa*). **Collection Musée de l'arche.**

**Abraham D.** 15 octobre 2010 St Pierre. Ville. Place Général De Gaulle. **Collection Musée de l'arche.**

**Abraham D.** 01 Août 2010 St Pierre. Ville est. Quai du commerce. **Photographié.**

**Abraham D.** 15 octobre 2010 St Pierre. Ville. Place Général De Gaulle. **Photographié.**

***Physcia millegrana*** Degel.

Statut dans les Îles: **Nouvelle espèce 2010.**

mealy Rosette Lichen

Distribution: **EU; AN; NB; S**



**Annotations Legallo:**

**Abraham D.** 01 Août 2010 St Pierre. Ville Est. Pins autour de la CPS. **Collection Musée de l'arche.**

**Abraham D.** 01 Août 2010 St Pierre. Ville Est. Pins autour de la CPS. **Photographié.**

***Physcia stellaris*** (L.) Nyl.

Statut dans les Îles: **Listé par Le Gallo.**

star Rosette Lichen

Distribution: **EU; AN; NB; NE; M**

**Annotations Legallo:**

– *Miquelon : abonde au bord de l'étang de Mirande, de l'Anse à la Vierge (Cap), près de la mer, DELAMARE leg. (Fl. de Miq., p. 73).*

***Physcia tenella*** (Scop.) DC.

Statut dans les Îles: **Listé par Le Gallo.**

fringed Rosette Lichen

Distribution: **EU; AN; NB**



**Annotations Legallo:**

– *Miquelon : rochers près de la rade, mais hors de l'atteinte de la mer (Dét. abbé HUE).*

**Récoltes et observations récentes**

**Abraham D.** 26 juillet 2010 Miquelon. Village. Mur près de l'école. **Collection Musée de l'arche.**

**Abraham D.** 26 juillet 2010 Miquelon. Village. Mur derrière Magasin Dagort. **Observé.**

**Abraham D.** 01 Août 2010 St Pierre. Ville Est. Pins autour de la CPS. **Observé.**

**Abraham D.** 26 juillet 2010 Miquelon. Village. Mur près de l'école. **Photographié.**

**Abraham D.** 26 juillet 2010 Miquelon. Village. Mur derrière Magasin Dagort. **Photographié.**

***Pilophorus cereolus*** (Ach.) Th. Fr.

Statut dans les Îles: **Listé par Le Gallo.**

powdered Matchstick Lichen

Distribution: **EU; AN; NB; TN; M**

**Annotations Legallo:**

– *Miquelon : T. R., vu une seule fois sur une roche située dans l'ancien pré à Grandjean, DELAMARE leg. (Fl. de Miq., p. 70).*

*Platismatia glauca* (L.) Culb.

Statut dans les Îles: **Listé par Le Gallo.**

varied Rag Lichen.

Distribution: **EU; AN; NB; NE; TN; M; L; S**



**Annotations Legallo:**

*– Langlade : écorces, Petit Barachois, 22 mars 1946, LE GALLO 8 (Det. C. W. DODGE). Miquelon : T. C. à terre, sur les hauteurs de la Presqu'île du Cap ; sur les pierres ; Butte Saint-Jean ; spécimens stériles communiqués au Muséum de Paris par le docteur VIAUD-GRAND MARAIS (Fl. de Miq., p. 72). Miquelon : Sur branches de conifères, au Sud-Ouest de la colline du Chapeau, 20 nov. 1949, Charles POIRIER leg., LE GALLO 2936b, avec Parmelia physodes, LE GALLO 2936c.*

**Récoltes et observations récentes**

**Etcheberry R.** 24 mars 1982 St Pierre. 7 Étangs. Sur Abies. **Collection personnelle.**  
**Abraham D.** 20 juillet 2010 St Pierre. Ville nord. Route Anse à Pierre est du Chapeau. **Collection Musée de l'arche.**  
**Abraham D.** 22 juillet 2010 St Pierre. Ravenel. Bois nord de l'étang. **Collection Musée de l'arche.**  
**Abraham D.** 12 octobre 2010 Miquelon. Mirande. Chemin des Boeufs. **Collection Musée de l'arche.**  
**Etcheberry R.** 24 mars 1982 St Pierre. 7 étangs. Sur sapin baumier. **Photographié.**  
**Abraham D.** 20 juillet 2010 St Pierre. Ville nord. Route Anse à Pierre est du Chapeau. **Photographié.**  
**Abraham D.** 22 juillet 2010 St Pierre. Ravenel. Bois nord de l'étang. **Photographié.**  
**Abraham D.** 12 octobre 2010 Miquelon. Mirande. Chemin des Boeufs. **Photographié.**  
**Abraham D.** 26 juillet 2010 Miquelon. Village. Mur derrière Magasin Dagort. **Photographié.**

*Platismatia lacunosa* (Ach.) Culb.

Statut dans les Îles: **Listé par Le Gallo.**

crinkled Rag Lichen

Distribution: **EU; AN; M; L**

**Annotations Legallo:**

*– Langlade : dans les bois, sans autre précision de localité. Miquelon : terrestre, au Calvaire ; saxicole près du sommet du Chapeau ; corticicole sur sapins nains dans la région de Pousse-Trou ; plus souvent à terre, DELAMARE leg. (Fl. de Miq., p. 72).*

**Platismatia norvegica** (Lyn.) Culb.& Culb.

Statut dans les Îles: **Nouvelle espèce 2010.**

oldgrowth Rag Lichen

Distribution: **TN; L; S**



**Récoltes et observations récentes**

**Abraham D.** 21 juillet 2010 St Pierre. Anse à Pierre. Chemin menant à l'Anse. **Collection Musée de l'arche.**

**Abraham D.** 11 octobre 2010 Langlade. Cap Corbeau. Direction Belle Rivière. **Collection Musée de l'arche.**

**Abraham D.** 21 juillet 2010 St Pierre. Anse à Pierre. Chemin menant à l'Anse. **Photographié.**

**Porina chlorotica** (Ach.)Müll.Arg

Statut dans les Îles: **Listé par Le Gallo.**

Lichen.

Distribution: **EU; AN; M**

**Annotations Legallo:**

– Miquelon : *C. sur les pierres, DELAMARE leg. (Fl. de Miq., p. 77).*

**Porpidia macrocarpa** (DC.) Hert..

Statut dans les Îles: **Listé par Le Gallo.**

orange Boulder Lichen.

Distribution: **AN; NB; M**

**Annotations Legallo:**

– Miquelon : *mentionné par DELAMARE sans précision de localité ni de fréquence, mais sans doute C. Lecidea microspora Nyl. est mentionné par A. ZAHLBRUCKNER, mais pour l'Europe seulement.*

**Protoparmelia badia** (Hoffm.) Hafell.

Statut dans les Îles: **Listé par Le Gallo.**

chocolate Rim Lichen.

Distribution: **EU; AN; NB; M**

**Annotations Legallo:**

– Miquelon : nous classons ici provisoirement les spécimens rapportés par les auteurs de la Florule (p. 75) comme *T. C.* sur les rochers bordant le Grand Étang, les rochers du pré Grandjean, de la Pointe, sur le bord de la rade.

**Pseudocyphellaria aurata** (Ach.) Vain.

Statut dans les Îles: **Listé par Le Gallo.**

green Specklebelly Lichen

Distribution: **EU; AN; L**

**Annotations Legallo:**

– Langlade : trouvé à l'état stérile dans les bois de la chaîne de Cuquemel, DELAMARE leg. (Fl. de Miq., p. 73).

**Pseudocyphellaria crocata** (L.) Vain.

Statut dans les Îles: **Listé par Le Gallo.**

yellow Specklebelly Lichen

Distribution: **AN; NB; NE; L**

**Annotations Legallo:**

– Langlade : Plus *C.* que le précédent. Se rencontre dans les mêmes localités, chaînon boisé de Cuquemel. Spécimen stérile récolté par DELAMARE en 1882 et communiqué au Mus. nat. Hist. de Paris par le docteur VIAUD-GRAND MARAIS.

**Punctellia rudecta** (Ach.) Krog.

Statut dans les Îles: **Listé par Le Gallo.**

rough speckled Shield Lichen.

Distribution: **AN; NB; M**

**Annotations Legallo:**

Miquelon : sur branches de conifères, sud-ouest de la colline du Chapeau, 20 nov. 1949, Charles POIRIER leg., LE GALLO 2936 (det. C. W. DODGE).



**Ramalina dilacerata** (Hoffm.) Hoffm.

Statut dans les Îles: **Nouvelle espèce 2010.**

punctured Ramalina

Distribution: AN; NB; TN; M; S



**Récoltes et observations récentes**

**Abraham D.** 28 juillet 2010 Miquelon. Village. Clôture voisin Roger. **Collection Musée de l'arche.**

**Abraham D.** 18 septembre 2010 St Pierre. Ville. Partie sud-est. **Collection Musée de l'arche.**

**Jackman L.** 19 juillet 2010 Miquelon.,.,. **Photographié.**

**Abraham D.** 28 juillet 2010 Miquelon. Village. Clôture voisin Roger. **Photographié.**

**Abraham D.** 18 septembre 2010 St Pierre. Ville. Partie sud-est. **Photographié.**

**Jackman L.** 18 décembre 2010 Miquelon. Grand Barachois. Pointe aux Alouettes. **Photographié.**

**Ramalina farinacea** (L.) Ach.

Statut dans les Îles: **Listé par Le Gallo.**

dotted Ramalina

Distribution: EU; AN; NB; NE; TN; M; L; S



**Annotations Legallo:**

Miquelon : C. sur les pierres, aux environs du Cap Blanc ; écorces des vieux sapins aux environs de la Carcasse Est, DELAMARE leg. (Fl. de Miqu., p. 69).

### Récoltes et observations récentes

**Etcheberry R.** 11 septembre 1982 Langlade. Belle Rivière. Niveau du Coude. **Collection Musée de l'arche.**  
**Etcheberry R.** 11 septembre 1982 Langlade. Belle Rivière. Niveau du Coude. **Collection personnelle.**  
**Abraham D.** 22 juillet 2010 St Pierre. Ravenel. Bois nord de l'étang. **Collection Musée de l'arche.**  
**Abraham D.** 29 juillet 2010 St Pierre. Ville est. Sur le Marronnier d'Inde. **Collection Musée de l'arche.**  
**Abraham D.** 09 octobre 2010 Langlade. Ignachi. Bois au sud de la Colline. **Collection Musée de l'arche.**  
**Abraham D.** 09 octobre 2010 Langlade. Ignachi. Bois de l'étang. **Observé.**  
**Etcheberry R.** 11 septembre 1982 Langlade. Gouvernement. Belle Rivière. **Photographié.**  
**Abraham D.** 22 juillet 2010 St Pierre. Ravenel. Bois nord de l'étang. **Photographié.**  
**Abraham D.** 11 octobre 2010 Langlade. Cap Corbeau. Direction Belle Rivière. **Photographié**

## *Ramalina roesleri* (Hoch. ex Sch.) Hue

Statut dans les Îles: **Listé par Le Gallo.**

frayed Ramalina

Distribution: **AN; NB; NE; TN; M; S**



### Annotations Legallo:

– Miquelon : vieux sapins, ruisseau de la Carcasse, stérile, 12 mars 1882, DELAMARE 70.

### Récoltes et observations récentes

**Abraham D.** 21 juillet 2010 St Pierre. Anse à Pierre. Chemin menant à l'Anse. **Collection Musée de l'arche.**  
**Abraham D.** 28 juillet 2010 Miquelon. Village. Clôture voisin Roger. **observé.**  
**Abraham D.** 18 septembre 2010 St Pierre. Ville. Partie sud-est. **Collection Musée de l'arche.**  
**Abraham D.** 12 octobre 2010 Miquelon. Mirande. Chemin des boeufs. **Collection Musée de l'arche.**  
**Abraham D.** 21 juillet 2010 St Pierre. Anse à Pierre. Chemin menant à l'Anse. **Photographié.**

## *Rhizocarpon eupetraeum* (Nyl.) Arnold

Statut dans les Îles: **Listé par Le Gallo.**

stone living Map Lichen.

Distribution: **AN; NE; TN; M**

### Annotations Legallo:

– Miquelon : Spécimen récolté par DELAMARE, le 21 ??? 1882, sur les rochers en bordure nord-est de l'Anse de Miquelon (det. Abbé HUE).

**Rhizocarpon geographicum** (L.) DC.

Statut dans les Îles: **Listé par Le Gallo.**

yellow Map Lichen.

Distribution: EU; AN; NB; NE; TN; M; L; S



**Annotations Legallo:**

– *Gén. et T. C. dans toutes les îles du Groupe sur les rochers des Mornes.*

**Récoltes et observations récentes**

**Abraham D.** 22 juillet 2010 St Pierre. Ravenel. Pied de la «Dump». **Collection Musée de l'arche.**

**Abraham D.** 15 juillet 2003 St Pierre. Ville Nord. Mornes du nord de la ville. **Photographié.**

**Langlois R.** 13 juin 2010 St Pierre. Le Cap. Pissouse N-E. **Photographié.**

**Abraham D.** 22 juillet 2010 St Pierre. Ravenel. Pied de la 'Dump'. **Photographié.**

**b**

**Rhizocarpon grande** (Flork ex Flot) Arn.

Statut dans les Îles: **Listé par Le Gallo.**

big Map Lichen.

Distribution: EU; AN; TN; M

**Annotations Legallo:**

: *Espèce créée par ARNOLD et voisine du Rhizocarpon grande (Flørke) Arn. ??? aussi saxicole et largement distribué en Amérique du Nord.*

**Rhizocarpon polycarpum** (Hepp) Th. Fr.

Statut dans les Îles: **Listé par Le Gallo.**

many-fruited Map Lichen.

Distribution: EU; AN; TN; M

**Annotations Legallo:**

– *Miquelon : mentionné, sine loco par les auteurs de la Florule (p. 77), sous le nom de Catocarpus polycarpus (Hepp.) Arn.*

**Rinodia mniaraea** (Ach.) Korber

Statut dans les Îles: **Listé par Le Gallo.**

Pepper-spore Lichen.

Distribution: EU; AN; NB; TN; L

**Annotations Legallo:**

*v – Langlade : sur les écorces, bois de l'île ; bois de la Belle-Rivière, DELAMARE leg. (Fl. de Miq., p. 75).*

**Rinodia pyrina** (Ach.) Arnold.

Statut dans les Îles: **Listé par Le Gallo.**

Pepper-spore Lichen.

Distribution: EU; AN; L

**Annotations Legallo:**

*. – Langlade : espèce rapportée par les auteurs de la Florule pour les bois de Langlade. Cette espèce, comme d'ailleurs la suivante, n'est mentionnée par ZAHLBRUCKNER. que pour l'Europe (Fl. de Miq., p. 75).*

**Sphaerophorus fragilis** (L.) Pers.

Statut dans les Îles: **Listé par Le Gallo.**

fragile Coral Lichen

Distribution: EU; AN; NE; TN; M; S



**Annotations Legallo:**

*– Miquelon T. C., mais stérile. Tourbières du Sud du Grand Étang ; sommet de Calvaire (73 m.). Plaine de Miquelon, etc. DELAMARE leg. (Fl. de Miq., p. 70). Saint-Pierre : sur les rhyolites du morne de la Vigie, 15 sept. 1949, Denise PATUREL, leg. ; LE GALLO 3034 (det. C. W. DODGE).*



### Récoltes et observations récentes

- Abraham D.** 24 juillet 2010 St Pierre. Le Cap. Étang du Huit. **Collection Musée de l'arche.**  
**Abraham D.** 27 juillet 2010 Miquelon. Isthme. Plaine au sud de chez Dagort. **Collection Musée de l'arche.**  
**Abraham D.** 12 octobre 2010 Miquelon. Le Cap. Est de la Butte aux Berrys. **Collection Musée de l'arche.**  
**Langlois R.** 13 juin 2010 St Pierre. Le Cap. Pissouse N-E. **Photographié.**  
**Abraham D.** 24 juillet 2010 St Pierre. Le Cap. Etang du Huit. **Photographié.**  
**Abraham D.** 27 juillet 2010 Miquelon. Isthme. Plaine au sud de chez Dagort. **Photographié.**

## *Sphaerophorus globosus* (Huds.) Vainio

Statut dans les Îles: **Listé par Le Gallo.**

tree Coral Lichen

Distribution: **EU; AN; NB; NE; TN; M; L**



### Annotations Legallo:

— *Langlade : T. C. et de proportions magnifiques sur les arbres dans les bois de la Chaîne de Cuquemel (Petit Barachois) ; sur écorces, Petit Barachois, 22 mars 1946, Le Gallo 3 (det. C. W. DODGE). Miquelon : C. dans l'île, Butte d'Abondance, 18 août 1892, DELAMARE 115, 429, 470 (Fl. de Miq., p. 70).*

### Récoltes et observations récentes

- Abraham D.** 11 octobre 2010 Langlade. Cap Corbeau. Direction Belle Rivière. **Collection Musée de l'arche.**  
**Abraham D.** 12 octobre 2010 Miquelon. Mirande. Chemin des Boeufs au nord. **Collection Musée de l'arche.**  
**Abraham D.** 17 Août 2003 Miquelon. Le Cap. Bois de l'Étang du Lac. **Photographié.**  
**Etcheberry R.** 19 juin 2008 Miquelon.,,, **Photographié.**  
**Abraham D.** 11 octobre 2010 Langlade. Cap Corbeau. Direction Belle Rivière. **Photographié.**  
**Abraham D.** 12 octobre 2010 Miquelon. Le Cap. Bois de l'Étang du Lac. **Photographié.**

## *Sphinctrina turbinata* (Pers.Fr.) De Not.

Statut dans les Îles: **Listé par Le Gallo.**

Lichen.

Distribution: **EU; AN; NB; TN; M**

### Annotations Legallo:

— *T. C. sur les Stereocaulon, DELAMARE leg. (FL ; de Miq., p. 77).*



**Stereocaulon alpinum** Laurer ex Funck

Statut dans les Îles: **Listé par Le Gallo.**

alpine Foam Lichen

Distribution: EU; AN; TN; M

**Annotations Legallo:**

*– Miquelon : T. C. mais stérile ; pentes ouest du Calvaire ; sillons de la plaine de Miquelon où il forme dans les endroits humides (une partie de l'année) des taches blanches cespiteuses, DELAMARE leg. (Fl. de Miq., p. 69).*

**Stereocaulon dactylophyllum** Flörke

Statut dans les Îles: **Listé par Le Gallo.**

finger scale Foam Lichen

Distribution: EU; AN; NB; NE; TN; M

**Annotations Legallo:**

*: T. C. et fertile ; roches schisteuses du Calvaire, 12 août 1882, et rochers granitiques ; plaine entre les ruisseaux de la Carcasse-ouest et les Mornes, DELAMARE leg. (Fl. de Miq., p. 69).*

**Stereocaulon paschale** (L.) Hoffm.

Statut dans les Îles: **Listé par Le Gallo.**

Easter Foam Lichen

Distribution: AN; NB; NE; TN; M; L; S



**Annotations Legallo:**

*Miquelon : Sans indication de localité ni de fréquence, spécimen provenant de la collection du comte de SAINT-PHALLE .*

### Récoltes et observations récentes

- Abraham D.** 21 juillet 2010 St Pierre. Anse à Pierre. Fin du chemin. **Collection Musée de l'arche.**  
**Abraham D.** 27 juillet 2010 Miquelon. Isthme. Plaine au sud de chez Dagort. **Collection Musée de l'arche.**  
**Abraham D.** 10 octobre 2010 Langlade. Isthme. Sud de l'Isthme. **Collection Musée de l'arche.**  
**Jackman L.** 17 avril 2010,,,,, **Photographié.**  
**Abraham D.** 21 juillet 2010 St Pierre. Anse à Pierre. Fin du chemin. **Photographié.**  
**Abraham D.** 27 juillet 2010 Miquelon. Isthme. Plaine au sud de chez Dagort. **Photographié.**  
**Abraham D.** 10 octobre 2010 Langlade. Isthme. Sud de l'Isthme. **Photographié.**

### *Stereocaulon pileatum* Ach.

Statut dans les Îles: **Listé par Le Gallo.**

pixie Foam Lichen

Distribution: **EU; AN; NB; NE; TN; M**

### Annotations Legallo:

*– Miquelon : Le moins C. des Stereocaulon de l'île : bord sud du Grand Étang et autour du Gros Morne, DELA-MARE leg. (Fl. de Miq., p. 69).*

### *Stereocaulon tomentosum* Fr.

Statut dans les Îles: **Listé par Le Gallo.**

woolly Foam Lichen

Distribution: **EU; AN; NB; NE; TN**

### Annotations Legallo:

*– Miquelon : T. C. et souvent mêlé aux St. denudatum et coralloïdes : sur les pierres, versant nord des Mornes de Mirande, DELAMARE leg. (Fl. de Miq., p. 69).*

### *Stereocaulon vesuvianum* Pers.

Statut dans les Îles: **Listé par Le Gallo.**

variegated Foam Lichen

Distribution: **EU; AN; TN; M**



**Annotations Legallo:**

. – Miquelon : T. C. sur rochers granitiques au fond d'un ravin ; mais d'ordinaire, affirme DELAMARE, ce Lichen croît avec St. coralloides sur les roches schisteuses, août 1882, DELAMARE 467 ; bords du Grand Étang ; tourbières de chaque côté des Anses de l'ouest ; abonde dans les plaines tourbeuses entre les petits affluents du ruisseau de la Carcasse ; environs du ruisseau du Renard, 15 septembre 1882, Delamare 489.

**Récoltes et observations récentes**

Jackman L. 09 juin 2010, Miquelon Photographié.

**Tuckermanopsis americana** (Spreng.) Hale

Statut dans les Îles: **Listé par Le Gallo.**

fringed Wrinkled Lichen.

Distribution: AN; NB; TN; L

**Annotations Legallo:**

– Langlade : C. sur les écorces, bois de la Belle-Rivière, DELAMARE leg. Miquelon : vieux sapins, ruisseau de la Carcasse, 17 mai 1882, DELAMARE 59 ; forme aux cils presque absents, selon l'abbé HUE ; apothécies : 2-10 mm., couvrant presque toute la surface du thalle.

**Umbilicaria hyperborea** (Ach.) Hoffm.

Statut dans les Îles: **Listé par Le Gallo.**

blistered Rocktripe Lichen

Distribution: EU; AN; NB; NE; TN; M



**Annotations Legallo:**

– Miquelon : le moins C. des Gyrophoracées du territoire ; pierres au bord de la route de la grande Anse, entre la Butte aux Outardes et l'Anse de la Roncière (Grand Étang) ; rochers du Chapeau, 16 octobre 1883, DELAMARE. Spécimens communiqués au Muséum de Paris par le docteur VIAUD-GRAND MARAIS.

**Récoltes et observations récentes**

Abraham D. 12 octobre 2010 Miquelon. Le Cap. Vallée à l'est de la Butte aux Berrys. **Collection Musée de l'arche.**

Abraham D. 12 octobre 2010 Miquelon. Le Cap. Vallée à l'est de la Butte aux Berrys. **Photographié.**

## *Umbilicaria muehlenbergii* (Ach.) Tuck

Statut dans les Îles: **Listé par Le Gallo.**

plated Rocktrippe Lichen

Distribution: AN; NB; NE; TN; M; S



### Annotations Legallo:

– Miquelon : thalle bien développé quelquefois (12 cm). Un peu moins C. selon DELAMARE que *U. pustulata* : rochers du Chapeau : Pousse-trou ; Butte Saint-Jean, sur poudingue ou brèche (Fl. de

### Récoltes et observations récentes

**Abraham D.** 24 juillet 2010 St Pierre. Le Cap. Étang du Huit. Collection Musée de l'arche.

**Langlois R.** 13 juin 2010 St Pierre. Le Cap. Pissouse N-E. Photographié.

**Abraham D.** 24 juillet 2010 St Pierre. Le Cap. Étang du Huit. Photographié.

**Abraham D.** 24 juillet 2010 St Pierre. Le Cap. Étang du Huit. Photographié.

## *Umbilicaria polyphylla* (L.) Baumg.

Statut dans les Îles: **Listé par Le Gallo.**

petaled Rocktrippe Lichen

Distribution: AN; TN; M; S



### Annotations Legallo:

– Miquelon : ce lichen croît isolément comme *U. hyperborea*. A toutes les hauteurs : Bout de l'Étang, presque île du Cap, DELAMARE leg. (Fl. de Miq., p. 74).



### Récoltes et observations récentes

**Abraham D.** 01 Août 2010 St Pierre. Mornes du nord. Bord du chemin. **Collection Musée de l'arche.**  
**Abraham D.** 12 octobre 2010 Miquelon. Mirande. Roche avant le stationnement. **Collection Musée de l'arche.**  
**Abraham D.** 22 octobre 2004 St Pierre. Le Cap. Au dessus de l'ancien Frigo. **Photographié.**  
**Abraham D.** 15 mars 2005 Miquelon. Mirande. Un peu avant le Camping. **Photographié.**  
**Jackman L.** 15 avril 2010 Miquelon.,,, **Photographié.**  
**Abraham D.** 24 juillet 2010 St Pierre. Le Cap. Étangs du huit. **Photographié.**  
**Abraham D.** 01 Août 2010 St Pierre. Mornes du nord. Bord du chemin. **Photographié.**  
**Jackman L.** 15 avril 2010.,,, **Photographié.**

### *Umbilicaria proboscidea* (L.) Schrader

Statut dans les Îles: **Listé par Le Gallo.**

netted Rocktripe Lichen

Distribution: EU; AN; TN; M

### Annotations Legallo:

*– Miquelon : se rencontre en individus isolés un peu partout, un peu moins C. que Gyrophora Mühlenbergii et U. pustulata ; Buttes du Chapeau, juillet 1885, DELAMARE leg.*

### *Usnea filipendula* Stirton

Statut dans les Îles: **Listé par Le Gallo.**

fishbone Beard Lichen

Distribution: EU; AN; NB; TN; M; L; S



### Annotations Legallo:

*Miquelon : vieux sapins, ruisseau de la Carcasse, stérile, 17 mars 1882, DELAMARE leg., in HUE, Nouv. Arch. du Muséum, série III, Vol. 2. 1890, p. 279, et série IV, Vol. 1, 1899, p. 46. Considéré comme détermination vague par MOTYKA.*



### Récoltes et observations récentes

- Abraham D.** 22 juillet 2010 St Pierre. Ravenel. Bois nord de l'étang. **Collection Musée de l'arche.**  
**Abraham D.** 01 Août 2010 St Pierre. 7 Étangs. Grande clairière. **Collection Musée de l'arche.**  
**Abraham D.** 09 octobre 2010 Langlade. Ignachi. Bois au sud de la Colline. **Observé.**  
**Abraham D.** 11 octobre 2010 Langlade. Cap Corbeau. Direction Belle Rivière. **Collection Musée de l'arche.**  
**Abraham D.** 11 octobre 2010 Langlade. Ruisseau Debon. Bois du chemin allant aux Graves. **Collection Musée de l'arche.**  
**Abraham D.** 12 octobre 2010 Miquelon. Mirande. Chemin des boeufs. **Collection Musée de l'arche.**  
**Abraham D.** 22 juillet 2010 St Pierre. Ravenel. Bois nord de l'étang. **Photographié.**  
**Abraham D.** 01 Août 2010 St Pierre. 7 Étangs. Grande clairière. **Photographié.**  
**Abraham D.** 11 octobre 2010 Langlade. Ruisseau Debon. Bois du chemin allant aux Graves. **Photographié.**

### *Usnea hesperina* Mot

Statut dans les Îles: **Listé par Le Gallo.**

silken Beard Lichen

Distribution: **EU; AN; M**

### Annotations Legallo:

– *Miquelon : cité par MOTYKA dans sa Monographie des Usnéacées, sur des spécimens récoltés par DELAMARE à Miquelon « Thallus cinereo-viridis, sat crebre papillis humilibus, farinosulis et subcorticatis sparsus, opacus et fere sordidulus », J. MOTYKA (op. cit., p. 384).*

### *Usnea subfloridana* Stirt.

Statut dans les Îles: **Listé par Le Gallo.**

Beard Lichen

Distribution: **AN; NB; TN; L**

### Annotations Legallo:

– *Rapporté par les auteurs de la Florule comme T. C. sur les écorces à Langlade (30 cm. long) (Fl. de Miq., p. 68).*  
*(NDA) probablement identique à U. filipendula).*

### *Verrucaria maura* Wahlenb.

Statut dans les Îles: **Listé par Le Gallo.**

sea-tar Speck Lichens.

Distribution: **EU; AN; NB; NE; TN; M**

### Annotations Legallo:

– *Miquelon. T. C. selon DELAMARE. ARNOLD dans une lettre à ce dernier pensait que le spécimen de Miquelon examiné différait du type par son thalle (Fl. de Miq., p. 77) Verrucaria (vix) maura, benevole admissa, quoad sporas convenit, thallus autem est diversus. certe varietas propria Arnold in litt.*



**Récoltes et observations récentes**

Wikipedia Photo à remplacer par rocher è bande noire local

***Vulpicida pinastri*** (Scop.) J.E. Matt.

Statut dans les Îles: **Listé par Le Gallo.**

powdered Sunshine Lichen.

Distribution: **EU; AN; NB; NE; TN; M**



**Annotations Legallo:**

– *Miquelon : rare et stérile ; sapins sur le bord de la Carcasse Ouest, 17 mai 1882, DELAMARE 72 ; pierres le long du ruisseau du Renard, à un kilomètre de son embouchure (Fl. de Miq., p. 72).*

**Récoltes et observations récentes**

**Jackman L.** 07 juillet 2010,,,, **Collection Musée de l'arche.**

**Abraham D.** 20 juillet 2010 St Pierre. Ville nord. Route Anse à Pierre est du Chapeau. **Collection Musée de l'arche.**

**Orsiny J.G.** 14 juillet 2004 Miquelon. Le Cap., **Photographié.**

**Jackman L.** 07 juillet 2010,,,, **Photographié.**

**Abraham D.** 20 juillet 2010 St Pierre. Ville nord. Route Anse à Pierre est du Chapeau. **Photographié.**

***Xantoria candelaria*** (L.) Kickx.

Statut dans les Îles: **Listé par Le Gallo.**

shrubby Sunburst Lichen

Distribution: **EU; AN; M**

**Annotations Legallo:**

– *Miquelon : sans indic. de fréquence, environs du Ruisseau Creux, DELAMARE leg. (Fl. de Miq., p. 74).*

*Xantoria elegans* Link. Th. Fr.

Statut dans les Îles: **Nouvelle espèce 2010.**

elegant Sunburst Lichen

Distribution: **EU; AN; NB; NE; TN; S**



**Récoltes et observations récentes**

**Abraham D.** 26 septembre 2010 St Pierre. Ville. Calvaire. **Collection Musée de l'arche.**

**Abraham D.** 26 septembre 2010 St Pierre. Ville. Calvaire. **Photographié.**

*Xantoria parietina* (L.) Beltr.

Statut dans les Îles: **Listé par Le Gallo.**

maritime Sunburst Lichen

Distribution: **EU; AN; NB; M; S**



**Annotations Legallo:**

. – Miquelon : T. C. sur les rochers granitiques du Cap Blanc ; sentiers du Boyau, etc. DELAMARE leg. (Fl. de Miq., p. 74).

### Récoltes et observations récentes

**Abraham D.** 21 juillet 2010 St Pierre. Anse à Pierre. Côte au bout du chemin. **Collection Musée de l'arche.**

**Abraham D.** 23 juillet 2003 St Pierre. Littoral. Pointe aux canons. **Photographié.**

**Orsiny J.G.** 06 juin 2004 Miquelon. Le Cap. Sur Rocher. **Photographié.**

**Orsiny J.G.** 09 septembre 2004 Miquelon. Cap Vert. Morne de Bellevue. **Photographié.**

**Abraham D.** 03 octobre 2007 Miquelon. Le Cap. Étang du lac. **Photographié.**

**Abraham D.** 26 juillet 2008 St Pierre. Le Sud. Route de l'ancienne aviation. **Photographié.**

**Jackman L.** 28 mai 2010 St Pierre. Savoyard., **Photographié.**

**Langlois R.** 13 juin 2010 St Pierre. Le Cap. Pissouse N-E. **Photographié.**

**Abraham D.** 21 juillet 2010 St Pierre. Anse à Pierre. Côte au bout du chemin. **Photographié.**

## *Xantoria polycarpa* (Hoffm.) Rieber

Statut dans les Îles: **Listé par Le Gallo.**

pin cushion Sunburst Lichen

Distribution: **EU; AN; NB; NE; M; S**



### Annotations Legallo:

*– Miquelon : sur de petits rameaux, ruisseau de la Carcasse, stérile, 17 mai 1882, DELAMARE leg.*

### Récoltes et observations récentes

**Abraham D.** 26 juillet 2010 Miquelon. Village. Mur derrière Magasin Dagort. **Collection Musée de l'arche.**

**Abraham D.** 18 septembre 2010 St Pierre. Ville. Partie sud-est. **Collection Musée de l'arche.**

**Abraham D.** 26 juillet 2010 Miquelon. Village. Mur derrière Magasin Dagort. **Photographié.**

## *Petit récapitulatif :*

Nombre d'espèces listées par Legallo et redécouvertes dans cette étude : **60**

Nombre d'espèces listées par Legallo et non encore retrouvées : **79**

Nombre d'espèces nouvelles pour l'archipel : **29**

Nombre espèces inventoriées au total : **168**