

**Liste des arthropodes capturés dans les  
pièges de la DTAM  
durant la saison 2017 à Miquelon  
Partie II**

**(1) Groupe des Aranéoïdes incluant les  
Phalangides les Acariens et les  
Aranéides**

Les espèces sont listées par ordre taxonomique  
Une couleur est attribuée à celles ayant un impact  
négatif sur l'équilibre environnemental de  
l'Archipel

Coloration du nom des espèces selon leur statut :  
**Espèce invasive**  
**Espèce à surveiller**  
**Espèce nouvelle pour 2016**

# (1) Groupe des Araneoïdes

## ORDRE DES PHALANGIDES

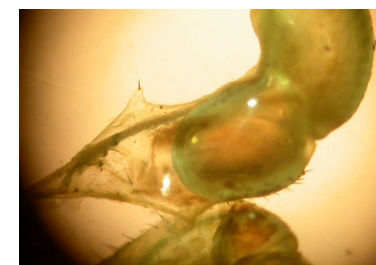
### Famille PHALANGIDES

#### • *Mitopus morio* (Fabr.)

*Un des quelques « Faucheux » de l'Archipel, pour la plupart introduits d'Europe.*

*Il ressemble étonnement à l'espèce suivante «Phalangium opilio», mais est loin d'être aussi commun.*

*La différence réside dans une petite épine sous le palpe (image de droite).*



Mitop.morio20100815 pièges Barber

Mitop.morio.	17081711	Alcool	47°04'00.03 N 56°17'19.58 W	Mirande
--------------	----------	--------	-----------------------------	---------

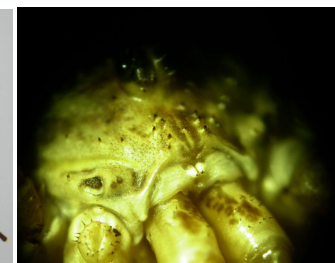
Forêt

*Bibliographie : Phalangida (Opiliones) from Newfoundland Hackman W. 1956 Soc. Sci.Fen. Com. Biol. 15:1-9  
The Phalanginae of the United States Banks N. 1893 Can. Ent. 25:205-211  
Phalangida of North Dakota. Katayama R. W. 1974 North Dakota Insects No. 9 1-40.*

#### • *Phalangium opilio* (L.)

*Le « Faucheux des Iles » par excellence.*

*Asseyez-vous sur son territoire et il va vous « mordiller » avec ses minuscules « pinces de crabe ». Le mâle (photo de gauche) est facilement reconnaissable à ses énormes chélicères frontales, sinon il faut rechercher les deux petits ongles en avant du front (photo de droite), ce qui n'est pas toujours évident.*



Phala.opili.060730 Langlois R. Phalan.opil120919

Phala.opili.	17080418	Alcool	47°06'26.11 N 56°23'23.50 W	Calvaire
--------------	----------	--------	-----------------------------	----------

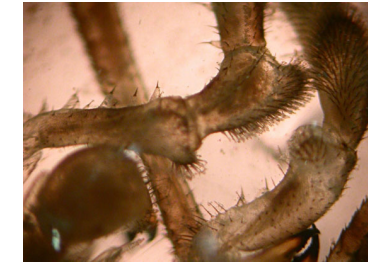
Tente

Bibliographie : *Phalangida (Opiliones) from Newfoundland* Hackman W. 1956 *Soc. Sci.Fen. Com. Biol.* 15:1-9  
*The Phalanginae of the United States Banks* N. 1893 *Can. Ent.* 25:205-211  
*Phalangida of North Dakota.* Katayama R. W. 1974 *North Dakota Insects No. 9* 1-40.

## • *Odiellus pictus* (Wood)

*Au moins un faucheur facile à identifier. La partie antérieure du corps, en avant des yeux, est prolongée par un petit « trident » assez évident (moins sur la photo) et les épines des pattes sont montées sur des excroissances. (photo de droite).*

*Il n'avait été découvert qu'à l'Anse à Henry à St Pierre (pièges Barber), donc c'est une première pour Miquelon.*



*Odiel.pict10081517 pièges Barber*

Odiel.pictu.	17082534	Alcool	47°00'23.07 N 56°21'00.88 W	Buttes dégarnies
--------------	----------	--------	-----------------------------	------------------

Bibliographie : *Phalangida (Opiliones) from Newfoundland* Hackman W. 1956 *Soc. Sci.Fen. Com. Biol.* 15:1-9  
*The Phalanginae of the United States Banks* N. 1893 *Can. Ent.* 25:205-211  
*Phalangida of North Dakota.* Katayama R. W. 1974 *North Dakota Insects No. 9* 1-40.

## • *Leiobunum bicolor* Wood

*Voir les commentaires et photos, Inventaire DTAM 2016*

Leiob.sp. .	17072613	Alcool	47°06'26.11 N 56°23'23.50 W	Calvaire	Tente
Leiob.bicol.	17082507	Alcool	47°06'26.11 N 56°23'23.50 W	Calvaire	Tente

# ORDRE DES ACARIENS

## Famille IXODIDES

### • *Ixodes scapularis* Say (Tique du chevreuil)

*Espèce américaine inféodée au cerf de Virginie, mais aussi à l'ours, il lui arrive de piquer l'homme.*

*Depuis quelques années son expansion vers le nord est en nette augmentation. C'est le principal vecteur de propagation de la maladie de Lyme, causée par une bactérie. Depuis quelques années, les cas ont nettement augmenté au Canada.*



*Ixode.scapu.170715\_DTAM*

Ixode.scapu.	17071510	Alcool	47°05'52.70 N 56°22'56.09 W	Village	Michel Y.
--------------	----------	--------	-----------------------------	---------	-----------

*Bibliographie : Phalangida (Opiliones) from Newfoundland Hackman W. 1956 Soc. Sci.Fen. Com. Biol. 15:1-9*

*The Phalanginae of the United States Banks N. 1893 Can. Ent. 25:205-211*

*Phalangida of North Dakota. Katayama R. W. 1974 North Dakota Insects No. 9 1-40.*

# GROUPE DES ARANAEOIDES

## Famille LINYPHIIDES

*Voir les commentaires et photos, Inventaire DTAM 2016*

Famil.LINYP.	17071317	Alcool	47°04'00.03 N 56°17'19.58 W	Mirande	Forêt
Famil.LINYP.	17102706	Alcool	47°04'00.03 N 56°17'19.58 W	Mirande	Maison

*Bibliographie : An Annotated Checklist of the Spiders of Newfoundland Pickavance J. R. 2005 Canadian Field-Naturalist 119(2)*

*Guide d'identification des araignées du Québec Paquin P. 2003 AEAQ Fabrerie suppl. 11*

• ***Helophora insignis* Black.**

*Petit Linyphiide qui aurait très bien pu, comme la plupart des autres, en rester au niveau de la famille.*

*Cependant les spécimens étaient complètement matures. Leur épigyne (sexe ♀) est pourvu d'une excroissance qui fait plutôt penser au sexe opposé ! (photo à droite). Ceci a beaucoup facilité leur identification.*



*Helop.insig.17101901(1)DTAM*

Helop.insig.	17101301	Alcool	47°03'38.59 N 56°15'53.60 W	Sylvain	Station 7, piège à phéromones
Helop.insig.	17101901	Alcool	47°04'00.03 N 56°17'19.58 W	Mirande	Forêt

*Bibliographie : An Annotated Checklist of the Spiders of Newfoundland Pickavance J. R. 2005 Canadian Field-Naturalist 119(2)  
Guide d'identification des araignées du Québec Paquin P. 2003 AEAQ Fabrerie suppl. 11*

• ***Tapinocyba* sp.**

*Proche des Linyphiide, les Erigoniides sont, eux aussi, minuscules. Parfois considérés comme une famille distincte, ils s'en différencient par une forme trapue et une coloration en général plus foncée. Ces deux groupes sont composés d'une myriade de genres comportant, rien qu'à Terre-Neuve, plus d'une centaine d'espèces.*



*Tapin.sp.17071304DTAM*

Tapin.sp. .	17071304	Alcool	47°04'54.55 N 56°19'18.94 W	Mirande	Bord de l'Etang
-------------	----------	--------	-----------------------------	---------	-----------------

*Bibliographie : An Annotated Checklist of the Spiders of Newfoundland Pickavance J. R. 2005 Canadian Field-Naturalist 119(2)  
Guide d'identification des araignées du Québec Paquin P. 2003 AEAQ Fabrerie suppl. 11*

**Famille ARANEIDES**

• ***Araneus trifolium* Hentz**

*Espèce bien connue des promeneurs, la femelle ne passe pas inaperçue avec son abdomen approchant souvent les 2 cm de diamètre. Le mâle est minuscule et arbore un costume clownesque de couleur rouge à abdomen jaune. La toile est visible dans tous les milieux naturels de l'Archipel et peut prendre des dimensions assez importantes, surtout sur le bord des falaises.*



Arane.trifo.9808b24

Arane.trifo.	17060704	Alcool	47°07'27.55 N 56°22'04.71 W	Le Cap
--------------	----------	--------	-----------------------------	--------

Bibliographie : An Annotated Checklist of the Spiders of Newfoundland Pickavance J. R. 2005 Canadian Field-Naturalist 119(2)  
Guide d'identification des araignées du Québec Paquin P. 2003 AEAQ Fabrerie suppl. 11

### • Araneus groenlandicola Paperm.

*Jusqu'ici, l'espèce précédente était bien cernée. Seule lui ressemblait Araneus quadratus son homologue européen absent des Amériques. Cette nouvelle entité est une grande découverte pour la région. Elle n'était connue jusqu'ici que pour la côte de la Péninsule du Nord de Terre-Neuve. Si l'on en croit le palpe mâle du seul spécimen récolté, il s'agit bien de cette espèce; un spécialiste confirmera.*



Arane.groen.17082506DTAM

Arane.groen.	17082506	Alcool	47°06'26.11 N 56°23'23.50 W	Calvaire	Tente
--------------	----------	--------	-----------------------------	----------	-------

Bibliographie : An Annotated Checklist of the Spiders of Newfoundland Pickavance J. R. 2005 Canadian Field-Naturalist 119(2)  
Guide d'identification des araignées du Québec Paquin P. 2003 AEAQ Fabrerie suppl. 11

## Famille AGELENIDES

### • Agelenopsis utahana Chamb & Ivie

*Voir les commentaires et photos dans Inventaire DTAM 2016*

Agele.utaha.	17070801	Alcool	47°06'26.11 N 56°23'23.50 W	Calvaire	Tente
Agele.utaha.	17072612	Alcool	47°06'26.11 N 56°23'23.50 W	Calvaire	Tente
Agele.utaha.	17080401	Alcool	47°04'00.03 N 56°17'19.58 W	Mirande	Maison
Agele.utaha.	17081703	Alcool	47°04'00.03 N 56°17'19.58 W	Mirande	

Agele.utaha.	17081705	Alcool	47°06'26.11 N 56°23'23.50 W	Calvaire	Tente
--------------	----------	--------	-----------------------------	----------	-------

Bibliographie : An Annotated Checklist of the Spiders of Newfoundland Pickavance J. R. 2005 Canadian Field-Naturalist 119(2)  
 Guide d'identification des araignées du Québec Paquin P. 2003 AEAQ Fabrerie suppl. 11

• ***Tegenaria domestica* (Clerk)**

*domestica* est l'épithète pertinente pour cette espèce introduite d'Europe par les premiers colons. Dans l'Archipel, elle a une nette prédilection pour les vieilles habitations où elle semble préférer le milieu sec des greniers, à l'humidité des caves. Ses tunnels de soie, qui ressemblent à ceux de l'Agelenopsis ne la font pas passer inaperçue, et elle disparaît peu à peu des habitations.



Tegen.domes.080718c Tegen.domes.15101402(1)DTAM (mâle, femelle)

Tegen.domes.	17082301b	Alcool	47°05'52.70 N 56°22'56.09 W	Village	DTAM
--------------	-----------	--------	-----------------------------	---------	------

Bibliographie : An Annotated Checklist of the Spiders of Newfoundland Pickavance J. R. 2005 Canadian Field-Naturalist 119(2)  
 Guide d'identification des araignées du Québec Paquin P. 2003 AEAQ Fabrerie suppl. 11

**Famille LYCOSIDAE**

• ***Trochosa terricola* Thorell**

La Trochose terrassière est l'une des premières araignées à être mentionnée pour les Iles. En 1954, Walter Hackmam dans son ouvrage sur les araignées de Terre-Neuve la cite pour l'Archipel. C'est une araignée commune dans les prairies, les landes et même sur les terres cultivées. Sa présence dans un lieu habité est une simple « erreur de parcours ».



Troch.terr.141011b Troch.terri170820pl

Troch.terri.	17061601	Alcool	47°05'52.70 N 56°22'56.09 W	Village	DTAM bureau à Roxanne
--------------	----------	--------	-----------------------------	---------	-----------------------

Bibliographie : An Annotated Checklist of the Spiders of Newfoundland Pickavance J. R. 2005 Canadian Field-Naturalist 119(2)  
 Guide d'identification des araignées du Québec Paquin P. 2003 AEAQ Fabrerie suppl. 11

--	--	--	--	--	--



Bien que seulement 3 nouvelles espèces soient citées dans cette étude il se peut que les tubes en contiennent un peu plus

Certains spécimens visiblement nouveaux n'ont été identifiés pour l'instant qu'à la famille

Ils ont été mis de côté afin de s'ajouter au projet d'étude globale des araignées de l'Archipel qui se mettra en place dans le courant de l'année 2018

Daniel Abraham

le 3 mars 2018

A handwritten signature in blue ink that reads "D. Abraham". The signature is written in a cursive style with a large initial "D" and a flourish at the end.